



3D ACADEMY

3D 學校簡介



3D ACADEMY (MTM JY) 是一所設在菲律賓宿霧市的中央商務區 (CBD) 區域的語言學校。我們致力於開發“實用英語作為第二語言 (ESL)”的培訓課程。我們為培養學生的英語交流溝通能力提供了全面的方案。學校為英語初學者設計了一系列的課程以提高學生的英語交流水平。我們的學生主要來自日本，韓國，台灣及中國內地等非英語系國家。並全年無休的為所有在校學生提供住宿和膳食等服務。

學校願景、宗旨、教學理念

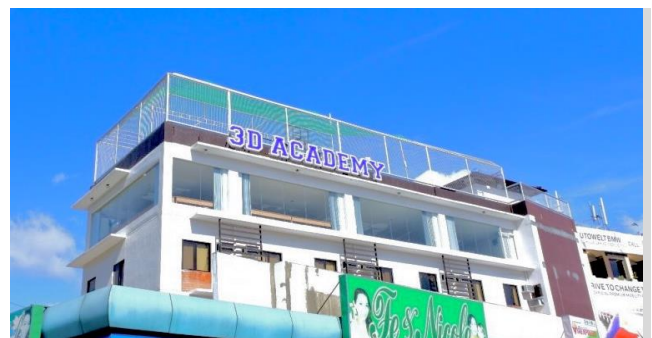
3D(Demantion)代表:

- Discover(發現)
- Do(實踐)
- Develop(進步)

我們將學生的多維發展放在學校發展的基礎上，通過一系列課程來提升學生的英語會話溝通能力。

學校資料

- 成立時間：2002 年
- 教師人數：約 110 人（外籍教師 3 人 美式/英式口語團體課程）
- 學生人數：可容納約 180-220 人
- 年齡限制：18 歲, 15 歲（半斯巴達課程）
- 學生國籍：日、台、韓、俄、德（沙地阿拉伯、意大利、葉門、巴西、泰國、越南等其他國籍）
- 政府認證：TESDA、SSP 許可



3D 新宿舍 (新大樓)



學校環境

- 地區：宿霧市中心
- 環境：學校位在市區大樓裡，緊鄰商場、餐廳、計程車站，生活機能十分便利。

學校特色

- 地理位置 3D 學院前身是商業大樓內的旅館，地理位置優越，商場 JY Mall 林立於學校旁，樓下即超市、7-11、咖啡館、麥當勞、按摩中心及換匯商與各式美食餐館。
- 教學質量 提供學生實用及多樣化的課程選擇，讓學習英文不只是應付考試，對於職場及生活上更能得心應手。

學校設施

桌球桌



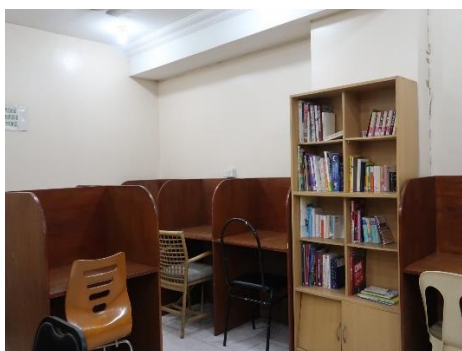
多用途教室



原大樓交誼廳



原大樓 24HR 自習室



團體課教室



1:1 教室



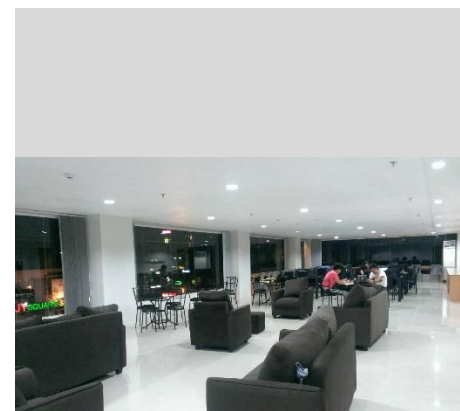
新大樓頂樓籃球場



新大樓 24HR 自習室



新大樓餐廳 / 交誼廳



公用電腦



健身房(校外)*本校學生免費



醫護室



- 教室數量：1:1教室：139間，團體教室：10間
- 學校設施：桌球桌、自習室、交誼廳、醫護室、校外健身房等。

宿舍設備

- 房間設備：冷氣、電扇、冰箱、(書桌)、獨立衛浴、衣櫃及全宿舍Wifi無線網絡
- 服務：洗衣和打掃每週兩次
- 門禁時間：週日—週四 23:00 (若隔日為國定假日，當天無門禁)

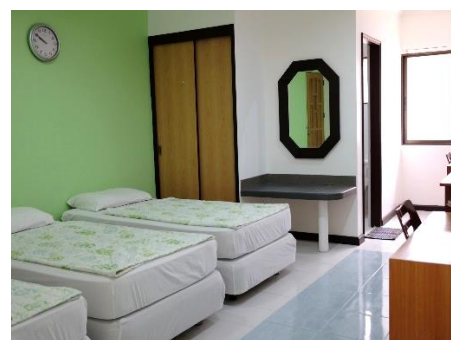
校內單人房



校內雙人房



校內三人房



校內四人房



校內六人房



校內六人房



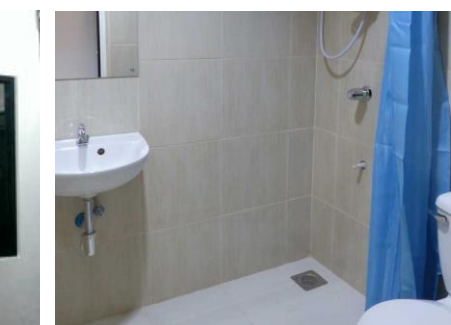
校內宿舍衛浴



24HR 警衛



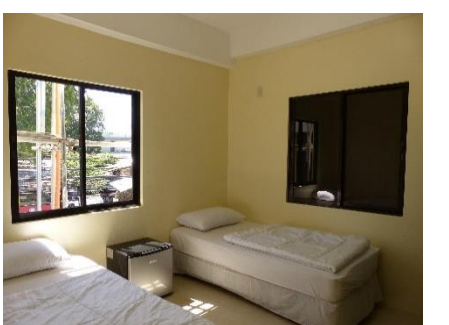
新宿舍衛浴



新宿舍單人房



新宿舍雙人房



新宿舍四人房



課後及學校活動

每週一：Yoga 瑜伽課 / 英文電影欣賞

每週二：Hip-Hop 街舞

每週三：肚皮舞或有氧舞蹈 / 英文電影欣賞

每週四：文化交流課程

每週五：畢業典禮 歡送聚會&Welcome Party

以上課程皆是學生課後**免費參加**，讓學生在學校課後之餘也能放鬆身心。

每月最後一週的星期五

上午：等級考試（模擬多益的聽力、閱讀、寫作與口說測驗，測驗英語提升程度）

下午：志工活動（與政府合作的服務活動，讓學生有機會深入當地學校接觸當地孩子，自由報名）

如無參加志工活動的學生下午為自由活動時間

每個週末學校會舉辦學校旅行，限量名額自由參加，舉辦日期以學校公佈為主。



志工活動



畢業典禮



舞蹈課程



新生入學



Monthly School Trip



學校課程介紹：

| 課程 | 內容 |
|---------------------------------|---|
| ESL(English Second Language) 課程 | |
| 實用ESL | 4堂ESL1:1課程，3堂團體課 或 5堂ESL 1:1 課程 |
| 密集ESL | 5堂ESL1:1課程，3堂團體課 或 6堂ESL 1:1 課程 |
| 超密集ESL | 6堂ESL1:1課程，3堂團體課 |
| 超強一對一 | 7堂ESL1:1課程 |
| Native ESL | 4堂ESL菲師1：1課程，3堂外師團體課 |
| 備考課程 | |
| 多益(TOEIC) | 2堂多益1:1課程，2堂ESL1:1，2堂TOEIC團體，1堂其他團體課 |
| 雅思(IELTS) | 2堂雅思1:1課程，2堂ESL1:1，2堂雅思團體，1堂其他團體課 |
| 托福(TOEFL) | 2堂托福1:1課程，2堂ESL1:1，2堂托福團體，1堂其他團體課 |
| 主題式課程 | |
| 商業英語 | 2堂商英1:1課程，2堂ESL1:1，2堂商英團體，1堂其他團體課 |
| 英語+健身 | 4堂ESL1:1課程，1堂團體課，兩小時專屬健身培訓 |
| 打工渡假 | 2堂Survival1:1課程，2堂ESL1:1，2堂Survival團體，1堂其他團體課 |
| 半斯巴達 Semi Sparta | 4堂ESL1:1課程，3堂團體課，兩堂規定自習（門禁9p. m.+每日測驗） |
| 其他課程 | |
| 親子課程(小孩) | 6堂英語啟蒙1:1課程（不可選擇團體課） |
| 親子課程(家長) | 3堂ESL 1:1課程，3堂團體課 或 2堂ESL 1:1課程，2堂團體課 |

*所有學生皆可在空堂時間免費選修一堂非正式討論課(請參照團體課介紹)

課程時間表：

| | |
|------|-------------|
| 早餐時間 | 07:00~08:00 |
| 第一節課 | 08:00~08:50 |
| 第二節課 | 09:00~09:50 |
| 第三節課 | 10:00~10:50 |
| 第四節課 | 11:00~11:50 |
| 午餐時間 | 12:00~13:00 |
| 第五節課 | 13:00~13:50 |
| 第六節課 | 14:00~14:50 |
| 第七節課 | 15:00~15:50 |
| 第八節課 | 16:00~16:50 |
| 第九節課 | 17:00~17:50 |
| 晚餐時間 | 17:30~19:00 |

團體課程介紹：

| 科目 | 課程說明/目標 | 名稱 |
|----------|-------------|---|
| 1 對 1 課程 | 聽說讀寫 | 學生可自行和一對一老師討論希望的上課內容，與使用課本與否。 |
| 團體課 | 商業英文 | Business English 職場與商業英語 (簡易商用模擬對話，與聽力練習) |
| | 發音、音標練習 | Speech Practice A 演說練習 (練習咬字，糾正發音) |
| | 短句文法練習 | Speech Practice B 演說練習 (著重於短句及英語正式與非正式句子使用方法，與辨別同音不同字) |
| | 主題式辯論 | English Demo 示範英語 (學生針對議題提出主張彼此辯論) |
| | 片語、對話 | Movie Understanding Practice 電影英語 (每兩到三週選一部電影，從電影中選出單字及內容無壓力學習) |
| | 迷你美語對話 | Native Communication 美籍外師 (實用生活美語，會話文法，日常口語) |
| | 英式英文/實用美語 | British communication / Native expression 美籍&英籍外師 (每堂課主題式教學) |
| | 英語訓練營 | English Boot Camp (反覆基礎文法句口說練習，直覺式熟練基礎句使用方式) |
| | 主題口語表達練習 | Mul Timedia Uderstanding (每週不同主題，由主題延伸單字及片語學習，上課糾正口語文法錯誤及練習英語表達) |
| | 多益團體課 | TOEIC Practice 多益練習 (練習考題及檢討) |
| | 觀光餐旅管理 | English for Tourism 餐廳及飯店實用情境會話與字彙 |
| 雅思托福團體課 | 練習解題方法及考試技巧 | |
| 選修團體課 | 交際、口語練習 | Casual Discussion 非正式討論 (不提供教材，活用英語日常對話) |

注意事項

- 開課時間：每週一開課(若遇到國定假日順延)
- 門禁管制：星期日到星期四：晚上11 點，星期五、六及例假日：無門禁
- 校規：宿舍內嚴禁飲酒及私自炊煮、請於指定場所吸煙、外宿請假須出示證明、嚴禁進入異性學員寢室、嚴禁進入賭場。