



STUDY ENJOY

2023

IDEA ENGLISH 成立於 2011 年，是菲律賓最大的語言學校之一。這所學校最初是以招收日本學生為主的英語學習中心，但現在已經接待了來自亞洲、歐洲和南美洲的 10,000 多名學生。

這裡的學生有很多各式各樣學習英語的理由，而我們很自豪在宿務的學校已經成為許多人學習語言之旅的起點，提供新的機會和體驗。

作為一所世界一流的語言學校，GLC CEBU 將在我們提供的教育、支持和設施方面繼續發展。我們將繼續創造一個環境，讓所有年齡段的國際學生，從幼兒到老年人，都能獲得寶貴而有意義的學習體驗。





is the

BEST

『LEARN』 『HAVE FUN』 『EXPERIENCE』 at GLC

GLC CEBU 旨在成為宿務最好的英語語言學校。

GLC CEBU 提供許多機會來支持您在各個方面的留學經歷，以確保為您創造不可替代的寶貴時間。

這意味著您與我們在一起的所有時間都是一個發展和成長的機會，不僅是“學習”，還包括“玩”。我們提供在水上運動和校內志工服務等各種“體驗”和社交活動中與新朋友交流的機會。





INTRODUCTION

SCHOOL FACILITIES





OUR SPECIAL \\ POINTS //



Highly Qualified teachers

GLC CEBU課程基於CEFR（英語學習、教學和評估共同歐洲參考框架）水平，這是語言學生英語水平結構的國際標準。它也是菲律賓宿務唯一一所獲得認證的CELTA資格培訓中心的學校，GLC CEBU英語教師15%持有CELTA資格。CELTA資格是全球公認的黃金標準資格，由英國劍橋大學的劍橋英語評估部門提供。

The best location in Cebu!

GLC CEBU 語言學校位於Mabolo宿務的中心。學校附近有兩個大型購物中心，SMCITY, AYALA。周圍有許多餐館和fan，包括度假村和醫院。放學後，學生可以在咖啡館、餐館和酒吧與朋友和同學一起放鬆，這鼓勵每個人在課堂內外都說英語。

Communicative method to make shortcuts to speak English

GLC CEBU不僅僅是一個學術英語學習中心，而是採用“交際法”，在短時間內最大限度地發揮學習英語的效果，並以PREP（邏輯演講）和主動傾聽技巧作為有效溝通的基礎。

IT learning environment

在GLC CEBU，我們利用最新技術使您的教育計劃更加有效。入學時的英語水平測試是在線的，並使用人工智能評分算法。此外，所有教材都經過數字化設計，讓您可以隨時在智能手機或平板電腦上進行互動學習。我們引入了菲律賓首個IT專用學習系統，以最大限度地提高學習效果。





OUR SPECIAL

\\ POINTS //



Staff of different nationalities



GLC CEBU 的員工來自不同國家的學生。他們可以在學校為我們的學生提供支持並照顧學生的福利。如果有任何問題，學生可以與我們的工作人員交談，我們將非常樂意幫助他們，讓他們有賓至如歸的感覺。

School Activities

從 2022 年 7 月開始，每個月都會舉辦學校贊助的活動，屆時我們將全面開放！為了實現我們的 Study & Enjoy 理念，不僅提供課程，還提供透過各種活動學習英語的環境，非常適合用學過的英語來生活英語！我們計劃舉辦度假村、燒烤、遊戲比賽等。

Only 30 minutes to resort!

GLC CEBU 位於曼達維市，毗鄰宿務市，與眾多度假村所在的麥克坦島隔橋相望。駕車約 20 至 30 分鐘即可抵達麥克坦島度假區。讓我們輕鬆享受環島遊和度假村日間使用吧！

Shuttle service



每個工作日晚上附近都有旅遊巴士。大巴途經 GLC CEBU → 最有名的百貨公司。有的時候學校辦活動，跟學生們下課後可以和朋友一起享受夜池，去健身房，享受夜市！

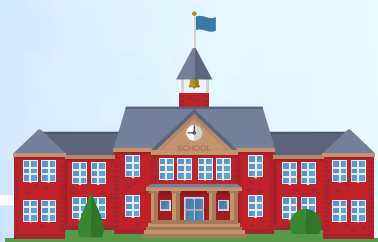


2011

日本法人成立 (2010年)
語言學校成立
GLC DAVAO 開業

2012

語言學校成立
開設GLC CEBU
* 與 GLC DAVAO 合併



2013

開始接受教育機構和日
本企業



2014

少年營
第一夢想營



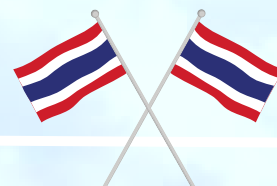
2015

在線英語會話
推出TOP ESL服務
2nd Campus GLC ACADEMIA 開業
• 與語言學校“LIFE CEBU”合併



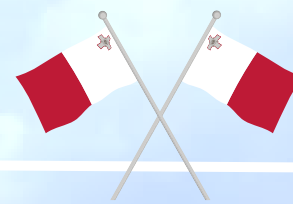
2017

GLC CEBU搬遷
搬到現在的校園
在泰國設立曼谷分公司



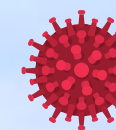
2018

馬耳他分公司成立
與我們的合作夥伴接受的總人數
超過8000人



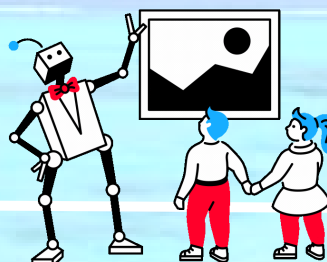
2020

由於新冠大流行
GLC ACADEMIA 關閉
在線留學服務
推出 ClassLive
推出在線國際交流服務 WorldLink



2021

Tokyo Metropolitan Board of Education
Online English Conversation Program



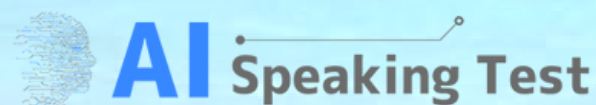
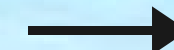
Speaking test by AI /
Study Live Digital teaching materials
developed and launched

2022

Tokyo Public High School Exam
Speaking Test
ESAT-J countermeasure
program "STE" launched as a
service



GLC (GLOBAL LANGUAGE
CENTRE) Open





OUR **CAMPUS**

Address : Philippines 6000

Established : October 2012 / Moved to New campus in Dec 2022

Capacity : 420 students (Japan, Taiwan, Thailand, China, Russia, Vietnam, etc.)

Facilities: Private one-on-one booth, group classroom, multi-room, dining, student lounge, cafeteria, garden terrace, free Wi-Fi

Staff Nationality : Filipino, Japanese, Thai, Russian

Around school : Shopping mall (AYALA SM Mall), supermarket, Sarroa hotel, Castle Peak hotel, SkySykes Asia Inc, GAGPA Tower and Etc



OUR CAMPUS



Classroom area



One to One Booth



Garden area



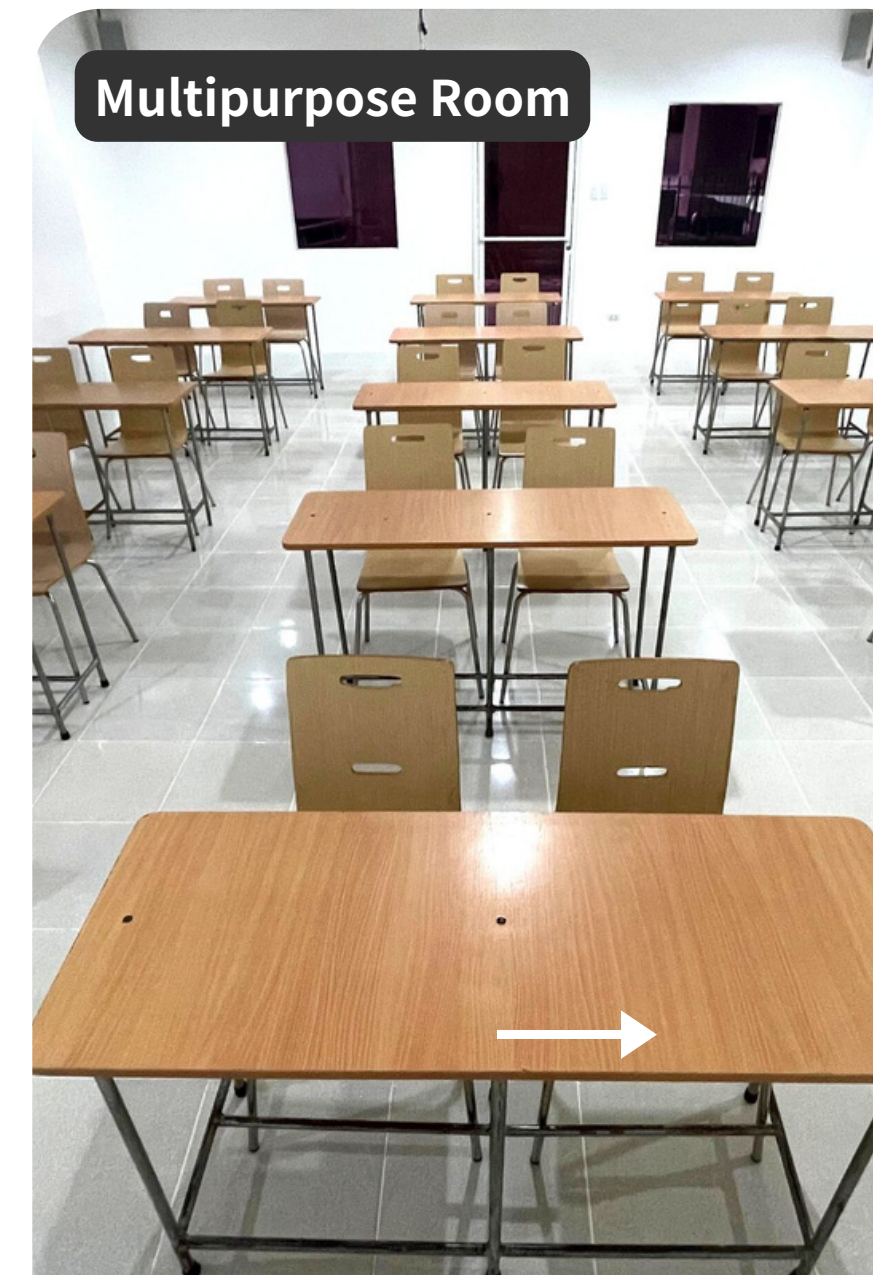
Dining room



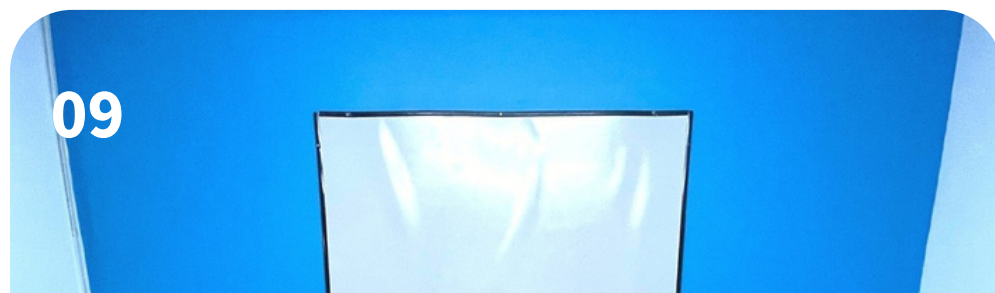
Group Classroom



Group Classroom



Multipurpose Room





OUR Accommodation

Student Accomodation

地點：學校附屬內部宿舍

房型：單人間、雙人間、三人間

宵禁：無宵禁（建議宵禁：23:00）

設備：床、桌子、椅子、空調、帶鑰匙的衣櫃、熱水淋浴和馬桶、迷你冰箱、水壺、免費無線網絡（有使用限制）

配套設施：露台、自習區（夜間開放展位）

外送：提供送餐服務

Hotel

地點：離學校步行1分鐘

類型：單人房、雙人房。

宵禁：無宵禁（建議宵禁：23:00）

設施：床、書桌、空調、熱水淋浴和衛生間、水壺、免費無線網絡

配套設施：餐廳、露台

外送：提供送餐服務



OUR Accommodation

COOL



Student Dormitory Single Room

對於需要更多舒適和隱私的學生。成人學生的理想選擇。
很受歡迎的住宿，需要提前預訂

HOT & NEW



Student Dormitory Double Room

雙人房
很受歡迎的住宿，需要提前預訂

11



Student Dormitory Triple Room

對於那些尋找低成本住宿的人來說，這是一個廉價的共享房間。這是一個功能強大的共享房間，即使在四人間中，床下也有一個安全的個人空間。

Hotel Room

住在酒店房間
從學校步行5分鐘



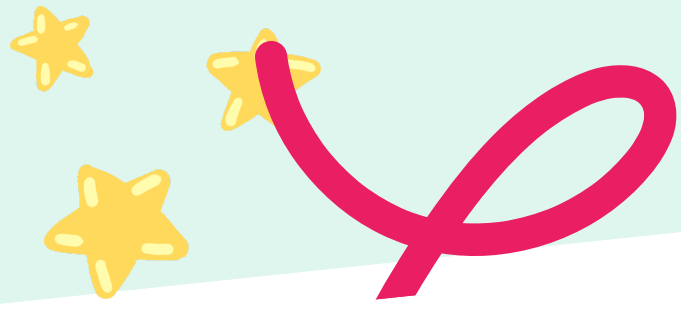
Hotel - Single Room



Hotel - Double Room

Shopping Mall / 5 min by car

AYALA MALL



Pool Resort 10min by car

CEBU WESTTOWN LAGOON



RANT

5 min by car

AROUND SCHOOL

CONVENIENT AND FUN TO LIVE AROUND THE SCHOOL ENVIRONMENT



HOSPITAL

5 min by car

IT PARK

10 min by car



CEBU RESORT

**ONLY 20-30 MINUTES FROM SCHOOL.
ENJOY THE RESORT LIFE IN CEBU!!!**



YAY

COOL!

YEAH

WOW

We speak English

ENTRANCE LEVEL TEST

開課前做好準備



14



在線入學考試

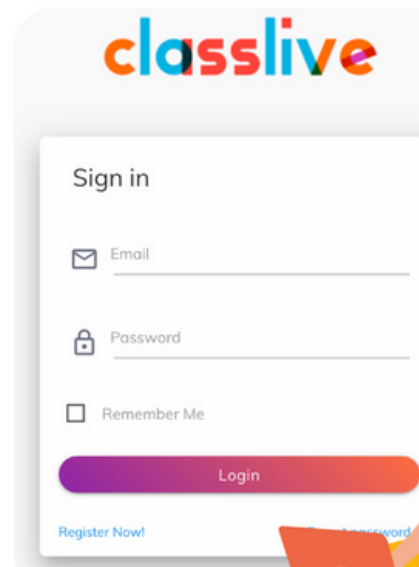
- 所有學生在就讀 GLC 之前都必須參加水平測試
- 您必須在出發前在線參加水平測試。

Online level test

Reading - 40 questions
Listening - 20 questions
Speaking "AI" 24 questions



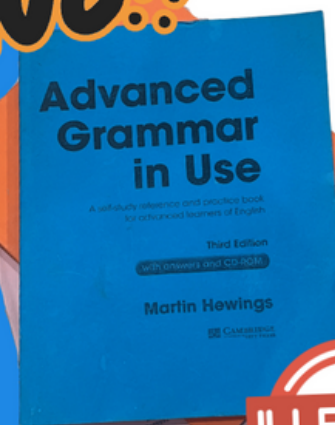
所有測試必須提前或在抵達 GLC 前 7 天內完成。



CHANGED ORIGINAL E-LEARNING

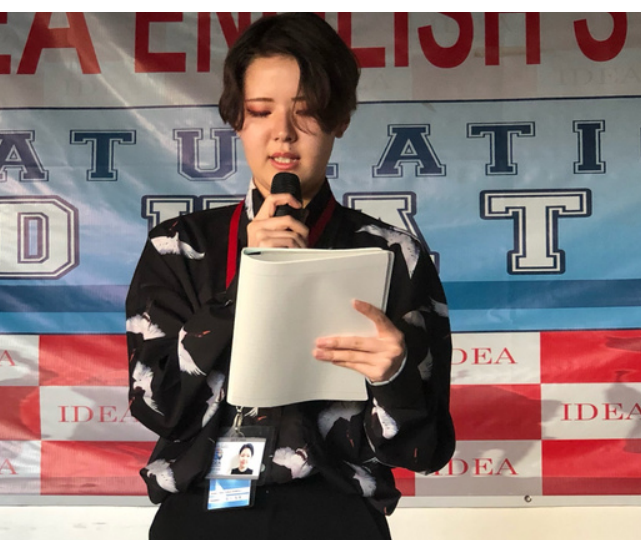
- 通過網絡使用教科書 - 您必須攜帶平板或筆電 -
- 不再使用盜版教材

NO!



ILLEGAL

Yes



PROGRAM



OUR METHOD

GLC CEBU 使用基於交際的英語學習計劃，優先考慮口語、重複和以對話為中心的練習，以提高英語詞彙和語法。通過在課堂上與老師一起練習語言，學生將學習並增加他們每天使用的知識量。他們可以最大限度地發揮學習英語的效果，提高他們在短時間內可以使用的英語技能。

此外，邏輯語音 PREP 和主動聆聽 RRR 被合併的方法，以加快學習速度。此外，作為控制國際學生在課堂上發言量的量表，我們採用了國際學生和教師之間的講話比例為7：3的規則，最大限度地增加了國際學生說英語的機會。

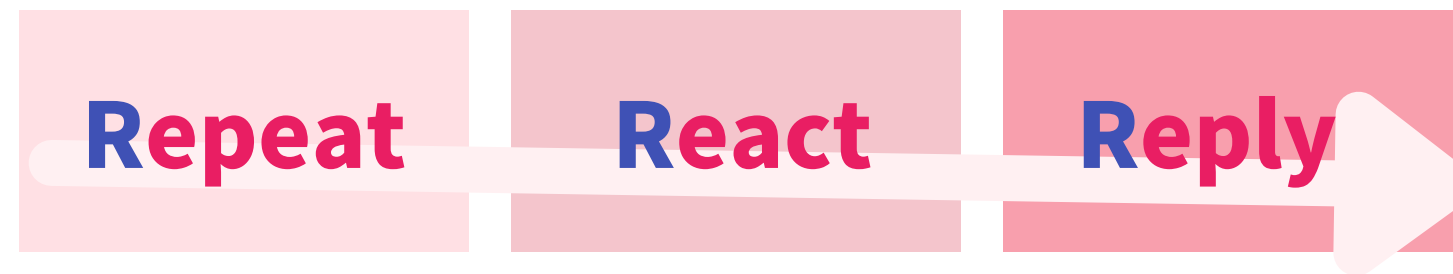
PREP stands for



PREP 代表 "Point", "Reason", "Evidence", "Point" ToastMasters International 推薦這種方法作為清晰和邏輯演講的基礎。

首先寫一個表達你意見的描述。遵循這個原因，然後用數據或例子進行擴展。這將使您能夠表達您的想法，以便它們易於理解並產生影響。

RRR stands for



主動傾聽是一種促進談話接球節奏的技巧，是一種積極傾聽的方法，可以很好地理解對方的故事，並積極開展談話。我們不是簡單地傾聽或保持沉默，而是通過表達關鍵詞來擴大話題，並通過反應、提問和添加我們自己的評論來進一步促進順暢的溝通。它是積極溝通中不可或缺的一部分。



OUR LEVEL SYSTEM

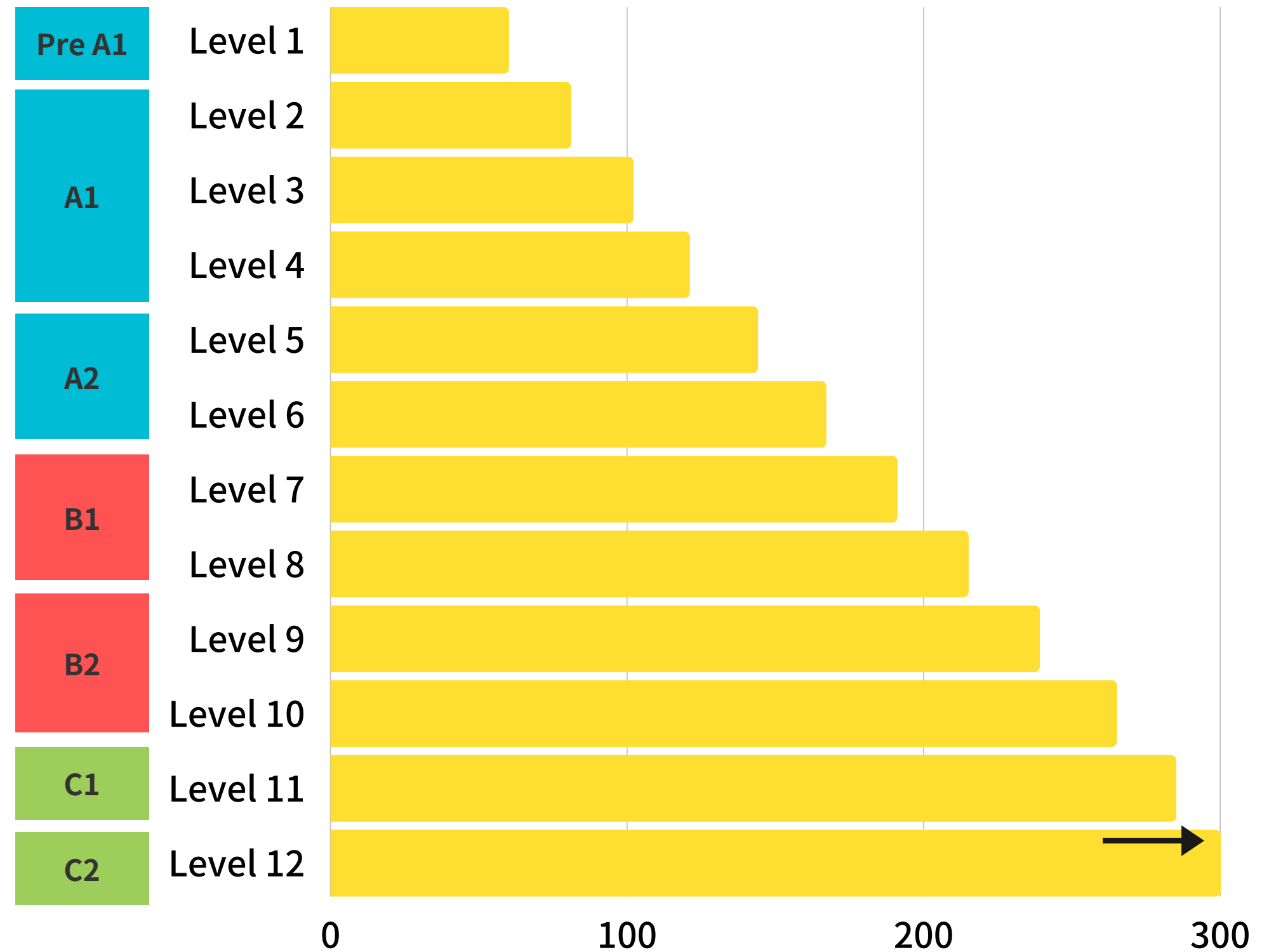
入學前和每 4 週進行一次水平檢查測試。在課程結束時，將根據以下 12 個級別（最高 300 分）進行評估。

GLC CEBU 根據每個學生的英語水平提供 12 個級別的課程。GLC CEBU 等級體系與國際標準 CEFR 保持一致，並以世界各地教育機構採用的等級方案進行評判。這使您可以使用全球通用的水平標準客觀地查看您的英語水平。

CEFR 代表什麼？

CEFR (Common European Framework of Reference for Languages : 學習、教學、評估) 被稱為歐洲語言共同參考框架，用於學習、教學和評估外語。這是一種國際標準的語言水平判斷方案，被世界各地的語言教育機構採用。可以通過 CEFR 來判斷 38 種語言以及英語的水平。

CEFR 共有 6 個級別，A1/A2 級別為“基礎階段”，B1/B2 級別為“自立階段”，C1/C2 級別為“熟練階段”。傳統的水平判斷傾向於根據語法、詞彙和語言準確性進行評估，但 CEFR 判斷特徵是基於使用所學語言具體可以做什麼。換句話說，CEFR 是根據知識水平和實踐水平來判斷的。



OUR Materials



GLC CEBU 引入了無紙材料作為可持續發展目標活動的一部分。我們的數字化教材學習效率高，內容通俗易懂，在線上的內容比紙質教材多，學生能獲得自學動力。我們正在努力將所有課程材料更改為在線材料。



GLC CEBU原創電子學習教材。

ESL / 商務 / 初級 / 兒童

* 兒童課程可能會使用一些紙質課本。



Global Exam是法國公司開發的多益、雅思等語言考試備考e-Learning教材，包含大量的考試內容和以往試卷的模擬考試。我們使用世界上最受認可的電子學習材料進行考試準備，這些材料被 20 個國家的 400 家公司和教育機構以及超過 300,000 名用戶使用。



在GLC CEBU留學
您必須帶平板電腦或筆記本電腦
Access via smartphone is also possible,
but it is not recommended due to the small screen.

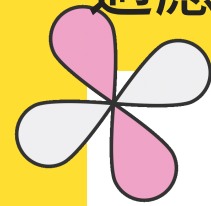


GENERAL ENGLISH COURSE (POWER SPEAKING)

ESL POWER SPEAKING

這是一門通用英語課程，初學者到高級英語學習者都可以學習。GLC CEBU的通用英語課程被稱為“Power Speaker Course”，由更實用、以輸出為中心的學習課程組成。

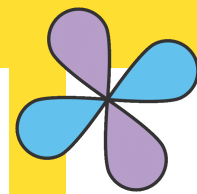
您可以學習口語、發音、快速反應等主要輸出科目，學習口語所必需的英語，獲得可用於現實生活和更多場合的英語口語技能。課程內容系統地組織和定制，以適應每個學生的英語水平。



Communicative English learning method to speak and learn English

我們使用交際方法（PREP, Active Listening）邊說英語邊學習，而不是被動地學習英語。

通過反復練習並輸出所學知識，您將被訓練成能夠自然流利地表達英語。



Maximize output with a one-on-one-centric program

在一對一課程中，我們引入了最適合語言學習者不擅長的口語和英語交流培訓的輸出學習，而不是以語法為中心的輸入學習。

通過將 STT (Student Talking Time) 以 7:3 (學生：英語教師) 的比例最大化，您可以有效地學習英語。



► Start date

- 每逢星期一。
- * 參加課程的學生必須在周日抵達宿務。
- * 如果您希望在工作日到達，請聯繫我們。

► Course period

- 1 to 48 weeks.

► Requirements

- 14歲+
- Level 1 (初級/基礎/Pre-A1) ~ 12級 (高級/C2)。
- *14歲以下的兒童必須參加兒童/初級課程。



ESL POWER SPEAKING



▶ **POWER SPEAKING COURSE** **General English course focus on speaking**

GLC CEBU 的通用英語課程每天共有 **6** 節課（**4** 節一對一課和 **2** 節小組課）。在一對一的課程中，將根據每個學生的水平，根據入學時的水平檢查測試的分數分析，針對特別薄弱的科目進行培訓和復習。在小組課程中，我們與同一水平的學生進行討論和辯論，對於初學者，我們有課程可以讓您學習更多實用的日常英語會話，例如語法和生存英語會話。



One on One LESSON
50 MIN / 4 LESSON



GROUP LESSON
50 MIN / 2 LESSON

▶ **INTENSIVE POWER SPEAKING COURSE** **Intensive English course focus on speaking to you learn intensively**

本課程適合那些想要更深入地學習英語的人，有 **5** 節個人課程和 **2** 節小組課程，每天 **7** 節課。在個別班級中，將根據每個學生的水平，根據入學時的水平驗證測試分數分析，針對薄弱的科目進行培訓。在小組課程中，我們與同級別的學生進行討論和辯論，對於初學者，我們有可以更實際地學習日常英語會話的課程，例如語法和生存英語會話。



One on One LESSON
50 MIN / 5 LESSON



GROUP LESSON
50 MIN / 2 LESSON

▶ **ULTRA 7 POWER SPEAKING COURSE** **General English course focus on conversation (intensive one-on-one training)**

這是一門針對那些想要通過 **7** 節單獨的課程進行更密集的英語培訓並加強自己的弱點的人的課程，每天 **7** 節課。在個別班級中，根據每個學生的水平，根據入學時的水平驗證考試成績分析，針對特別薄弱的科目進行培訓。在 **7** 節一對一課程中，您可以參加很多專業的會話課程，因此非常適合目前已經學習過英語並希望獲得更高的英語水平和英語溝通能力的任何人。



One on One LESSON
50 MIN / 7 LESSON



GROUP LESSON
50 MIN / 1 LESSON



ESL POWER SPEAKING



TIMETABLE	SCHEDULE
7:00 - 8:30	BREAKFAST
8:00 - 8:50	GROUP LESSON (1)
9:00 - 9:50	ONE ON ONE LESSON (1)
10:00 - 10:50	BREAK
11:00 - 11:50	ONE ON ONE LESSON (2)
12:00 - 12:50	LUNCH
13:00 - 13:50	ONE ON ONE LESSON (3)
14:00 - 14:50	GROUP LESSON (2)
15:00 - 15:50	15:00-15:25 SPECIAL CLASS (FREE LESSON) 1 15:30-15:55 SPECIAL CLASS (FREE LESSON) 2
16:00 - 16:50	ONE ON ONE LESSON (4)
17:00 - 17:50	BREAK
18:00 - 18:50	DINNER
19:30 - 20:50	SELF STUDY TIME (ON DEMAND)



ESL - ONE ON ONE LESSON TOPICS

口語、閱讀、發音、寫作、詞彙、語法



ESL - GROUP LESSONS TOPICS

對話，交流語法
討論、新聞英語、簡報



SPECIAL CLASSES (FREE LESSONS) TOPICS

演講交付、商務英語、多益、
新聞英語，語法評論



Material

使用“Study Live”的電子學習材料。
* 適用於平板電腦、智能手機和個人電腦。

- * 左邊的時間表是一個示例，時間表可能會個別更改。
- * 如果你參加Ultra7 Power Speaker，第6至第7節一對一課程將在晚上18:00至21:00之間進行。
- * 每週五為每節課的每周復習課。

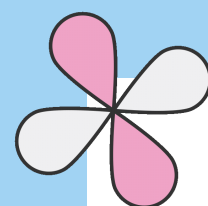


FAMILY SHARE PACKAGE COURSE

FAMILY SHARE PACKAGE

對於在宿務留學的家庭和父母來說，這是一個非常適合家庭的共享套餐。該計劃是一門課程，可讓您與家人或父母分享家庭套餐 2、3 套餐中包含的一對一課程的數量。

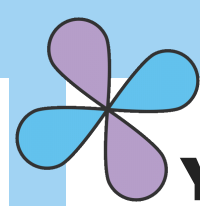
家長和 15 歲以上的孩子有資格參加通用英語口語課程計劃，該課程可由 2-3 人的家庭共享。套餐中的小組課程可供 15 歲以上的人使用。此外，5 至 14 歲的學生將註冊兒童、初級英語課程，並且作為一般規則，所有課程都將是一對一的。



A great package that allows you to share lessons with your family and parents.

這是一個讓家庭和父母和孩子同時在國外學習的課程，可以共享家庭套餐 2、3 和 4 所包含的課程。可以共享的人數為 2 至 4 人，並且必須是家庭成員或父母和孩子。

家庭之間可以自由設置一對一課程的數量比例，15 歲或以上的家庭可以自由設置小組課程的數量。



You can switch between your family at any time and enjoy Cebu freely!

考慮到您孩子對課程的熟悉程度，您可以在入住期間隨時更改家人之間的課程。（但是，在 3 月、7 月至 9 月的旺季期間可能無法使用。）

父母可以自由地為孩子分配課程，享受按摩、購物、度假村等。

► Start date

- 每逢星期一。
- * 參加課程的學生必須在周日抵達宿務。
- * 如果您希望在平日到達，請聯繫我們。

► Course period

- 1 to 48 weeks.

► Requirements

- 必須是二人以上的家庭。
- 家人必須按相同的時間表住在同一個房間。
- 課程因家庭結構而異。（僅限通用英語）
- 15 歲及以上：**power speaking**
- 14 歲及 12 歲以下：初級 **power speaking**（原則上僅限一對一）
- 11 歲或以下、5 歲或以上：兒童英語（僅限一對一）
- 1 級（初級/基礎/Pre-A1）~ 12 級（高級/C2）。



FAMILY SHARE PACKAGE



► FAMILY PACKAGE 2 COURSE

這是一個父母和孩子或夫妻的家庭共享套餐計劃。可以與**2**人共享**8**節一對一的課程，上課次數的比例可以在到達學校後與工作人員自由決定。該課程將是一門通用英語課程。如果您年滿**15**歲或以上，您也可以參加小組課程。

This is a package program for families of 2 who stay on the same schedule or parents and children studying abroad.



ONE ON ONE LESSON
50 MIN 8 LESSONS



GROUP LESSON
50 MIN 2 LESSONS

15 YEAR OLD OR ABOVE

► FAMILY PACKAGE 3 COURSE

這是一個家庭共享套餐計劃，適合**3**歲的父母和孩子。可以與**2**至**3**人共享**12**節一對一的課程，上課人數的比例可以在到達後自由決定 學校和工作人員。該課程將是一門通用英語課程。如果您年滿**15**歲或以上，您也可以參加小組課程。

This is a package program for families of 3 or parents and children studying abroad on the same schedule.



ONE ON ONE LESSON
50 MIN 12 LESSONS



GROUP LESSON
50 MIN 2 LESSONS

15 YEAR OLD OR ABOVE



FAMILY SHARE PACKAGE

TIMETABLE	PARENTS SCHEDULE	KIDS SCHEDULE
7:00 - 8:30	BREAKFAST	BREAKFAST
8:00 - 8:50	GROUP LESSON (1)	ONE ON ONE LESSON (1)
9:00 - 9:50	ONE ON ONE LESSON (1)	ONE ON ONE LESSON (2)
10:00 - 10:50	BREAK	BREAK
11:00 - 11:50	ONE ON ONE LESSON (2)	ONE ON ONE LESSON (3)
12:00 - 12:50	LUNCH	LUNCH
13:00 - 13:50	ONE ON ONE LESSON (3)	ONE ON ONE LESSON (4)
14:00 - 14:50	BREAK	BREAK
15:00 - 15:50	GROUP LESSON (2)	ONE ON ONE LESSON (5)
16:00 - 16:50	BREAK	BREAK
17:00 - 17:50	BREAK	BREAK
18:00 - 18:50	DINNER	DINNER
19:30 - 20:50	SELF STUDY TIME (ON DEMAND)	SELF STUDY TIME (ON DEMAND)



ESL - ONE TO ONE LESSON TOPICS

15歲及以上使用Power Speaker
12~14歲使用Junior Power Speech
5~11歲使用兒童英語



ESL - GROUP LESSON TOPIC

15歲+
對話，交流語法
討論、新聞英語、簡報



SPECIAL CLASSES (FREE LESSONS) TOPICS

演講交付、商務英語、多益、
新聞英語，語法評論



Material

使用“Study Live”的電子學習材料。
* 適用於平板電腦、智能手機和 PC。

* 左邊的時間表是一個示例，時間表可能會個別更改。

* 每週五為每節課的每周復習課。



TOEIC COURSE

TOEIC is an English proficiency test especially for employment, university and high school exams. GLC CEBU has two courses, TOEIC Intensive Course (Intensive) and TOEIC One-to-One Intensive Course (Ultra8).

這是一門甚至可以從一周開始進行密集學習的課程。在強化課程中，您將在個人課程中重點學習多益寫作、閱讀、聽力等學術科目，小組課程將是通用英語課程。對於那些想專注於多益的人，我們有一個 Ultra 8 課程，讓您可以專注於多益科目，每天 8 節課只有一對一的課程。教材方面，我們採用 TOEIC 的 e-Learning 教材，輸入學習是自學的，所以您可以在課外的自學時間進行在線模擬考試。

Improve your score by intensively studying at one-on-one lessons

我們根據每個學生的水平定制一對一課程的時間表，並練習多益科目以提高您的多益成績。該計劃旨在提高多益成績，旨在通過有效的學習在短時間內提高成績。多益在國內的升學考試和就業考試中趨於優勢，要求分數在 500 到 800 左右。

Use e-Learning as self-study material to train practical skills

電子學習材料將用作教學材料，您將能夠在課堂外進行實際學習。在 e-Learning 教材中，除了根據以往的多益試題和模擬考試創建的測驗外，還開發了閱讀和聽力理解訓練的內容。在本課中，我們將使用 e-Learning 課件的內容進行模擬測試的複習和講解等。

► Start dates

- 每個月的第 2 和第 4 個星期一。
- * 參加課程的學生必須在周日抵達宿務。
- * 如果您希望在工作日到達，請聯繫行政辦公室。

► Course period

- 1 to 48 weeks.

► Requirements

- 15 歲以上
- 4 級 (TOEIC 400 以上 / 初級 3 / A1.3) 到 10 級 (TOEIC 850 / 中級 2 / B2)
- * 14 歲以下的兒童必須參加兒童 / 初級課程。

► TOEIC INTENSIVE COURSE

This is a course where you study TOEIC intensively one-on-one and join the general English course for the group classes.

強化課程是指從一周起短期逗留也可以參加的課程。在個人課程中，將集中學習多益閱讀、寫作和聽力科目，在小組課程中，將學習通用英語課程。教材方面，我們使用以TOEIC為主的se-Learning教材，讓入門學習通過自學進行，讓您可以在課餘時間的自學時間進行線上模擬考試。



ONE ON ONE LESSON
50 MIN 5 LESSONS



GROUP LESSON
50 MIN 2 LESSON

► TOEIC ULTRA8 COURSE

The main goal is to improve your score by fully reinforcing weaknesses with one-on-one focus on TOEIC lessons with 8 lessons per day.

對於個人課程（Ultra 8），您每天將有八節多益特定的私人課程（約 8 小時）。本課程即使是1週以內的短期留學也可以參加，推薦給參加過TOEIC考試並具備一定考試知識水平的人參加，目的是補足弱點，提高成績你的分數。與強化課程一樣，我們在深入學習多益閱讀、寫作和聽力的每個科目的同時，我們將進行全面的學習，包括複習和應用在個人學習中進行的模擬考試。教材方面，我們採用以TOEIC為主的e-Learning教材，讓入門學習通過自學進行，讓您可以在課外自學時間進行線上模擬考試。



ONE ON ONE Lesson
50 MIN 8 LESSONS



TOEIC COURSE

TIMETABLE	SCHEDULE
7:00 - 8:30	BREAKFAST
8:00 - 8:50	ESL GROUP LESSONS (1)
9:00 - 9:50	TOIEC ONE ON ONE LESSONS (1)
10:00 - 10:50	BREAK
11:00 - 11:50	TOIEC ONE ON ONE LESSON (2)
12:00 - 12:50	LUNCH
13:00 - 13:50	TOIEC ONE ON ONE LESSON (3)
14:00 - 14:50	ESL GROUP LESSON (2)
15:00 - 15:50	15:00-15:25 SPECIAL CLASS (FREE LESSON) 1 15:30-15:55 SPECIAL CLASS (FREE LESSON) 2
16:00 - 16:50	TOIEC ONE ON ONE LESSON (4)
17:00 - 17:50	TOIEC ONE ON ONE LESSON (5)
18:00 - 18:50	DINNER
19:30 - 20:50	SELF STUDY TIME (ON DEMAND)



TOEIC - ONE ON ONE LESSON TOPICS

多益聽力、多益寫作、多益閱讀、多益語法 多益詞彙



ESL - GROUP LESSONS TOPIC

聽力、對話、討論、交流語法、新聞英語、演示



SPECIAL CLASS (FREE LESSONS) TOPIC

演講交付、商務英語、多益、新聞英語，語法評論



Material

我們使用e-Learning教材“全球考試”和雲端PDF教材。

* 適用於平板電腦、智能手機和 PC。

* 左邊的時間表是一個示例，時間表可能會個別更改。

* 如果您參加多益 Ultra8，第 6 至第 8 期一對一課程將在晚上 18:00 至 21:00 之間舉行。

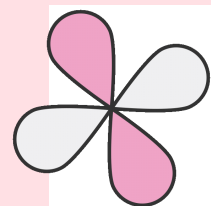
* 每週五為每周的復習課。



IELTS COURSE

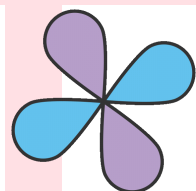
IELTS is an internationally popular English proficiency test that measures language proficiency for anyone studying abroad, finding a job or moving to an English-speaking country. GLC CEBU has two courses, Intensive IELTS Course (Intensive) and Intensive IELTS One on One Course (Ultra8).

這是一門課程，即使是一週的短期學習也可以參加。在強化課程中，雅思的學術科目在個別班中進行集中學習，小組班是通用英語課程。對於那些想專注於雅思的人，我們有一個 Ultra 8 課程，讓您可以專注於雅思科目，每天 8 節課只提供單獨的課程。教材方面，我們採用了雅思的 e-Learning 教材，讓新生的學習可以通過自學來進行，所以你可以在課外的自學時間進行在線模擬考試。



Improve your score by studying intensively at individual lessons

我們將根據每個學生的水平和您的雅思成績，在個別課程中徹底培訓雅思科目。該計劃旨在提高雅思成績，旨在通過有效的學習在短時間內提高成績。雅思主要在英國和澳大利亞等國外大學入學考試和就業考試中，要求分數在 6.0 左右或更高。



Use e-Learning as a self-study material to improve your practical skills.

電子學習材料將用作教學材料，您將能夠在課堂外進行實際學習。電子學習材料包括基於雅思過去問題創建的測驗、模擬測試以及用於訓練閱讀和聽力的內容。在本課中，我們將利用 e-Learning 教材的內容進行模擬測試的複習和講解。

▶ **START DATES**

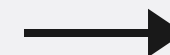
- 每個月的第一個和第三個星期一。
- * 參加課程的學生必須在周日抵達宿務。
- * 如果您希望在工作日到達，請聯繫行政辦公室。

▶ **Course period**

- 1 to 48 weeks.

▶ **Requirements**

- 15歲+
- 4級（雅思3.0以上/初級3/A1.3）至10級（雅思6.5/中級2/B2）
- * 14歲以下的兒童必須參加兒童/初級課程。



▶ IELTS INTENSIVE COURSE

You can study IELTS intensively individual lesson and join the general English course in the group.

強化課程是可以一週的短期課程。在個人課程中，每個雅思科目都進行了深入學習，在小組課程中將使用通用英語課程。我們使用的材料是專注於雅思的電子學習材料，因此學生可以在自學期間獨自學習和學習，甚至在課堂之外也可以提高他們的水平。



ONE ON ONE LESSON
50 MIN 5 LESSON



GROUP LESSON
50 MIN 2 LESSON

▶ IELTS ULTRA8 COURSE

Improve the score by thoroughly reinforcing weaknesses with individual lessons focus in IELTS with 8 classes a day.

在個人課程（**Ultra 8**）中，您每天將有 **8** 節雅思課程（約 **8** 小時）。本課程為期一周，推薦給參加過雅思考試且有一定水平的人參加，目的是補足弱點，提高成績。在本課程中，我們會深入學習每個雅思科目以提高自己的水平並進行模擬考試。我們使用雅思電子學習材料使學習過程更加輕鬆。



ONE ON ONE LESSON
50 MIN 8 LESSON



IELTS COURSE

TIMETABLE	SCHEDULE
7:00 - 8:30	BREAKFAST
8:00 - 8:50	ESL GROUP LESSON (1)
9:00 - 9:50	IELTS ONE ON ONE LESSON (1)
10:00 - 10:50	BREAK
11:00 - 11:50	IELTS ONE ON ONE LESSON (2)
12:00 - 12:50	LUNCH
13:00 - 13:50	IELTS ONE ON ONE LESSON (3)
14:00 - 14:50	ESL GROUP LESSON (2)
15:00 - 15:50	15:00-15:25 SPECIAL CLASS (FREE LESSON) 1 15:30-15:55 SPECIAL CLASS (FREE LESSON) 2
16:00 - 16:50	IELTS ONE ON ONE LESSON (4)
17:00 - 17:50	IELTS ONE ON ONE LESSON (5)
18:00 - 18:50	DINNER
19:30 - 20:50	SELF STUDY TIME (ONE DEMAND)



IELTS - ONE ON ONE LESSON TOPICS

學術口語和聽力, 雅思口語, 雅思聽力, 雅思閱讀, 雅思寫作, 學術語法, 學術詞彙



ESL - GROUP LESSONS TOPIC

聽力、對話、討論、交流語法、新聞英語、演示



SPECIAL CLASS (FREE LESSONS) TOPIC

演講交付、商務英語、多益、新聞英語, 語法評論



Material

我們使用電子學習資料“全球考試”和雲端PDF教材。

* 適用於平板電腦、智能手機和 PC。

* 左邊的時間表是一個示例, 時間表可能會個別更改。

* 參加雅思Ultra8的, 晚上18:00-21:00會安排第6-8期一對一課。

* 每週五為每節課的每周復習課。

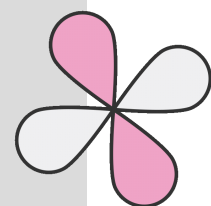


BUSINESS COURSE

本課程非常適合希望為商業目的學習英語的學生、希望在國外找到工作的學生以及在目前工作的公司需要英語的學生。我們提供個人和團體課程。學生將在均衡的課程中學習“閱讀、寫作、口語和聽力”四項英語技能，徹底提高各種商務場合所需的詞彙量、會議技巧、演講技巧和談判技巧。

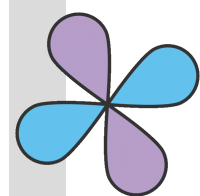
在商務英語課程中，您將學習到重要的正確表達方式

在各種業務場景中，如何傳達您的意圖，如何銷售產品和很快。提高說話和表達的能力以及擁有全球化的創業思維。



A program that employs current resources in real time

在商務英語課程中，當前信息不斷被資源化並用作教材和補充材料。在課程中，我們採用感興趣的熱點話題來提高學習英語的動力。您還可以學習有用的商務英語表達方式，以便在真實的商業世界中靈活應對。



We have a wealth of experience in accepting Japanese corporations.

在GLC，我們擁有為日本企業提供英語培訓的豐富經驗。除部分上市公司外，我們還接受製造、電子、金融等各行各業的人員。商務英語團隊不斷更新自己的時事，讓學生可以了解最新的真實話題。

► **START DATES**

·每逢星期一

* 參加課程的學生必須在周日抵達宿務。

* 如果您希望在工作日到達，請聯繫行政辦公室。

► **Course period**

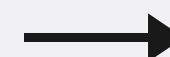
· 1 to 48 weeks.

► **Requirements**

· 18歲以上

· 5級（高初學者1 / A2） ~

12級（高級/C2）



BUSINESS ENGLISH COURSE

BUSINESS COURSE



► BUSINESS ENGLISH COURSE

Practical business English training and general English comprehensive learning courses useful in business situations.

詞彙，會議技巧，演講技巧，談判技巧，將同時教授，以培養可用於實際業務情況的英語技能。我們也知道，教授電子郵件和會議中使用的詞彙以創建流利的商務溝通非常重要。

商務英語課程是一門從一周開始就可以進行短期學習的課程，在一對一的課程中均衡地學習“閱讀、寫作、口語、聽力”四種技能，具有各種業務情況所需的詞彙。在小組課程中，您將與普通英語課程的學生在同一組中學習普通英語課程。



ONE ON ONE LESSON
50 MIN 4 LESSON



GROUP LESSON
50 MIN 2 LESSON

► BUSINESS ULTRA8 ENGLISH COURSE

Recommended for businessmen and working adults who want to learn Business English during the short holiday period in 8 classes per day in business situations with one-on-one lessons.

詞彙，會議技巧，演講技巧，談判技巧，將同時教授，以培養可用於實際業務情況的英語技能。我們也知道，教授電子郵件和會議中使用的詞彙以創建流利的商務溝通非常重要。

一對一課程（**Ultra 8**）是專注於商務的一對一課程，每天有 7 節課（約 7 小時）。本課程甚至可以從一周開始短期學習，推薦給有一定程度的商務英語學習，旨在補弱點，提高實踐能力的人。



ONE ON ONE LESSON
50 MIN 7 LESSON



GROUP LESSON
50 MIN 1 LESSON



BUSINESS COURSE

TIMETABLE	SCHEDULE
7:00 - 8:30	BREAKFAST
8:00 - 8:50	ESL GROUP LESSON (1)
9:00 - 9:50	BUSINESS ENGLISH ONE ON ONE LESSON (1)
10:00 - 10:50	BREAK
11:00 - 11:50	BUSINESS ENGLISH ONE ON ONE LESSON (2)
12:00 - 12:50	LUNCH
13:00 - 13:50	BUSINESS ENGLISH ONE ON ONE LESSON (3)
14:00 - 14:50	ESL GROUP LESSON (2)
15:00 - 15:50	15:00-15:25 SPECIAL CLASS (FREE LESSON) 1 15:30-15:55 SPECIAL CLASS (FREE LESSON) 2
16:00 - 16:50	BUSINESS ENGLISH ONE ON ONE LESSON (4)
17:00 - 17:50	BREAK
18:00 - 18:50	DINNER
19:30 - 20:50	SELF STUDY TIME (ON DEMAND)



BUSINESS ENGLISH ONE ON ONE TOPIC

商務口語、商務聽力、商務閱讀、商務語法和發音、商務寫作和詞彙



ESL - GROUP LESSON TOPIC

聽力、對話、討論、交流語法、新聞英語、演示



SPECIAL CLASS (FREE LESSON) TOPIC

演講交付、商務英語、多益、新聞英語，語法評論



Material

使用電子學習材料“Study Live”。
* 適用於平板電腦、智能手機和個人電腦。

- * 左邊的時間表是一個示例，時間表可能會個別更改。
- * 如果您參加商務英語Ultra8，第6-8期一對一課程將在晚上18:00-21:00之間進行。
- * 每週五為每節課的每周復習課。



KIDS / JUNIOR COURSES FROM 5 TO 14 YEARS OLD

KIDS ENGLISH JUNIOR POWER SPEAKING

這是一門針對 5 至 14 歲兒童和青少年的英語課程。

它是一個基於英語交流的一對一英語會話課程，在普通學校很難學習，例如 5 至 11 歲的孩子開始學習英語。我們與我們的英語老師一起開發了有趣的互動課程，同時觀看視頻和聽歌。本課程適合未來想去海外學校留學的小學至初中三年級的孩子。

Communicative English learning method to speak and learn English

專為即將開始和剛開始學習英語的小學生開發。少兒英語以遊戲、卡片、視頻等教材為基礎進行互動，讓您體驗英語，以有趣的方式學習英語。

Maximize output with a one-on-one program

在一對一課程中，我們引入了最適合口語和英語交流培訓的輸出學習，而不是以語法為中心的輸入學習課程。

通過以 7:3（學生：英語教師）的比例最大化 STT（Student Talking Time），您可以有效地提高您的英語技能。

► Start date

· 每逢星期一。

* 參加課程的學生必須在周日抵達宿務。

* 如果您希望在工作日到達，請聯繫行政辦公室。

► Course period

· 1 to 48 weeks

► Requirements

· 兒童英語：5-11歲

初級力量演講：12-14歲

· 1級（初級/基礎/Pre-A1）~
12級（高級/高級/C2）。

* 課程可能會根據您的英語水平而有所變化。

KIDS / JUNIOR COURSES FROM 5 TO 14 YEARS OLD

KIDS ENGLISH JUNIOR POWER SPEAKING

► KIDS ENGLISH COURSES

One-to-one class English learning course specialized for kids from 5 to 11 years old

對於即將學習英語的年幼孩子，我們將專注於簡單的日常用語和問候語，理解發音和語調，以便我們可以輕鬆地用英語交流。對於對英語有一點了解的孩子，我們會通過詞彙和簡單的英語會話溝通來訓練他們的溝通基礎。課程設計使孩子可以專注於課程，享受基於舞蹈、遊戲、唱歌、朗讀、視頻等的課程，從而對英語產生興趣。

► JUNIOR POWER SPEAKING COURSES

One-on-one specialized English learning course for juniors from 12 to 14 years old

對於年輕一代來說，這被認為是學習英語的最重要時期。我們將促進以練習為中心的輸出學習，以便在了解語法和上下文的同时實現英語交流。學習交流的詞彙和語法，以獲得更多的表達能力，並在各種日常情況下挑戰英語會話。此外，我們將徹底訓練學生只有在這個時候才能完成的發音練習，讓您可以自然地發音。



ONE ON ONE Lesson
50 MIN 6 LESSON



ONE ON ONE Lesson
50 MIN 7 LESSON



ONE ON ONE Lesson
50 MIN 8 LESSON



TIMETABLE	SCHEDULE
7:00 - 8:30	BREAKFAST
8:00 - 8:50	ONE ON ONE LESSON (1)
9:00 - 9:50	ONE ON ONE LESSON (2)
10:00 - 10:50	BREAK
11:00 - 11:50	ONE ON ONE LESSON (3)
12:00 - 12:50	LUNCH
13:00 - 13:50	ONE ON ONE LESSON (4)
14:00 - 14:50	ONE ON ONE LESSON (5)
15:00 - 15:50	ONE ON ONE LESSON (6)
16:00 - 16:50	ONE ON ONE LESSON (7)
17:00 - 17:50	ONE ON ONE LESSON (8)
18:00 - 18:50	DINNER
19:30 - 20:50	SELF STUDY TIME (ON DEMAND)



KIDS ENGLISH ONE ON ONE LESSON - TOPIC

口語、聽力、閱讀、寫作、語法、詞彙，對話



JUNIOR POWER SPEAKING ONE ON ONE LESSON - TOPIC

口語、閱讀、發音、寫作、詞彙、語法、會話



Material

Use the e-Learning teaching material "Study Live".
* Available on tablets, smartphones and PCs.

* 左邊的時間表是一個示例，時間表可能會個別更改。

* 每週五為每周的復習課。



AIRPORT PICK UP SERVICE

抵達宿霧後，您無需從機場乘坐出租車或巴士前往學校。
我們學校提供機場接機服務，以確保國際學生的安全。

到達宿霧麥克坦機場後，經過出入境、行李提取、海關檢查後，很多語言學校和酒店都在大樓出口處舉牌接機，所以找到“GLC”的標誌。

我們將直接引導您從機場到我們的語言學校/住宿。

*請注意，可能需要一些時間來等待大約在同一時間到達的其他國際學生。



MEAL SERVICE

GLC 每天提供三餐，即使在周末和節日假日也是如此。

*餐點提供方式為自助式。

MEAL TIME   **GLOBAL LANGUAGE CEBU**

Opening Hours

MEAL	BREAKFAST	LUNCH	DINNER
WEEKDAY	7:30 - 9:00 *MONDAY 7:30-8:30	11:30 - 13:00	17:30 - 19:00
WEEKEND & HOLIDAY	8:00 - 9:00	12:00-13:00	18:00 - 19:00

Bon Appétit

- All meals are provided at the dining area.
- Taking out any utensils from the dining area is prohibited. A written warning will be given if found doing so.



CLEANING SERVICE

GLC CEBU 提供房間清潔和洗衣服務。這兩項服務都是免費提供的。

宿舍內的房間每週免費打掃一次。床單和枕套原則上每週更換一次。如果您住在酒店，您的房間將每天打掃。

洗衣服務每週提供一次，男女提供服務的天數不同。到達現場後，我們會在迎新會上說明洗衣日期、衣物交遞方式等，請按照說明使用服務。另外，請注意，這項服務是外包的。（重量限制為 9 公斤）



Cleaning Service



	Day	Monday	Tuesday	Wednesday
	Floor	5th Floor	6th Floor	4th Floor
	Day	Thursday	Friday	
	Floor	3rd Floor	7th Floor	

- Housekeeping is provided once a week.
- Garbage in the room is collected every day.



Lanundry

SERVICE

			Male	Female
When	Drop	<u>MON & THU</u>	8:00am-10:00am	10:00am-12:00pm
	Receive	<u>TUE & FRI</u>	4:00pm-6:00pm	
Where	2nd Floor Counter			

請在指定的日期和時間將要洗的衣物帶到洗衣區

*管家不會收集和退還衣物

免費洗衣服務，每人每週 9 公斤。超出的衣物量將收取 100 比索/公斤



Laundry Service



The laundry room is located at the snack bar on the 2nd floor



Drop

Mondays & Thursdays

8:00-12:00



Claim

Tuesdays & Fridays

16:00-18:00

- Free laundry service is available for 9 kgs per week per person. The excess amount of laundry will be charged 50 pesos/kg.
- The management is not responsible for any problems such as damage or discoloration of your clothes
- Please submit the laundry form indicating the required items together with your laundry.
- The laundry is usually returned the following day after dropping. However, it could be delayed under certain circumstances, such as weather, disaster, and the laundry shop's situation.

MEDICAL SERVICE

GLC CEBU 在工作日（週一至週五）的 8:00 至 17:00 提供專門的學校護士。因此，如果您感到不適，您可以隨時諮詢學校護士。校園內還有健保室和床位。

除學校護士外，合作醫院的醫生每週都會到學校訪問一次。如果你想看醫生，你不必去醫院看病和開藥。如果您有海外旅行保險，您可以通過出示您的保險單獲得免費醫療和藥物處方。但是，有些情況下，信用卡和某些海外旅行保險（非日本保險公司/海外保險公司）無法提供免付費服務。在這種情況下，請注意您需要支付費用。



 *Your Health is Our Priority*

+ Health Check +
+ Schedule +

OUR SERVICES



DAILY MEDICAL CHECK-UP

Mondays - Fridays: 8AM - 5PM with Nurse
Weekends and Holiday: Available upon request



MEDICAL CONSULTATION WITH DOCTOR

Tuesdays and Thursdays: 11:30 AM - 12:30 PM

If you want to check up with the doctor
Please scan QR code to fill out the form
by Tuesday and Thursday 11AM



CONSULTATION SERVICE

GLC CEBU引入了班主任系統（夥伴老師系統），讓國際學生可以有效學習英語，順利出國留學。入學後，將單獨分配一名菲律賓老師。

此外，還會不定期舉行團體諮詢。在本次諮詢中，您可以諮詢您目前正在上課的課程是否與實際水平相匹配，上課是否有任何不便，您對學習的擔憂以及學習方法。

除了學習之外，這是一種您可以隨意討論日常生活中可能遇到的任何問題的氛圍。您也可以在此規定的時間之外在辦公室提出請求，與您的講師會面。



STEPS ON HOW TO CHANGE CLASS/TEACHER.

- 01 SCAN THE QR CODE**
 Click the request forms
 → Class/Teacher Change Request
- 02 FILL OUT THE FORM**
 Monday 8:00 to Wednesday 16:00
- 03 CONSULTATION ON THURSDAY**
 - Check your email for the schedule
 - No/Miss the consultation = no new schedule
- 04 GET NEW SCHEDULE**
 - New schedule starts on Tuesday.



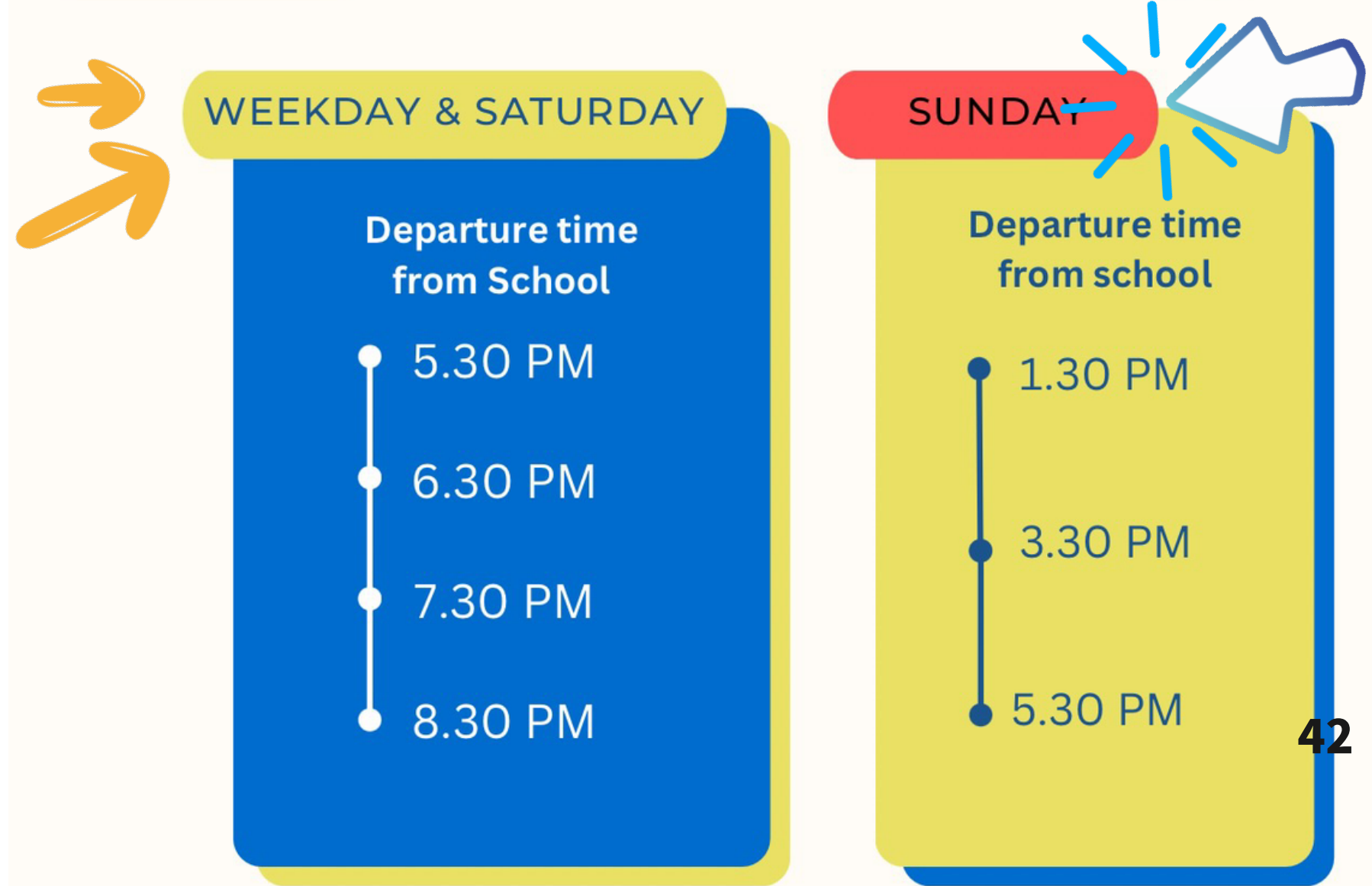
Shuttle Bus SERVICE

星期一，三，五：AYALA Mall
 星期二，四，六：SM CITY Mall
 星期日：AYALA Mall

為了學生的安全，GLC 語言學校每天都會運營接駁車。
 返回時，在下車地點等候即可返回學校。



MON, WED, FRI	School - Mezzo Hotel - Castle Peak Hotel - Bonifacio - Ayala
TUE, THU, SAT	School - Mezzo Hotel - Castle Peak Hotel - Bonifacio - SM City
SUN	School - Mezzo Hotel - Castle Peak Hotel - Ayala



School Activities



GLC CEBU 組織各種活動，包括海上活動、環島遊、潛水、鯨鯊之旅、薄荷島之旅、校內志工服務、校園英語活動、比賽等。

我們提供免費和付費計劃。這將是一個結交朋友並與其他國際學生聯繫的機會。許多其他國家的學生也在積極參與，所以不要失去加入我們的機會！！



GYM & Swimming





GYM HOUSE

workout and study hard



GYM HOUSE

FREE OPENING HOUR

EVERYDAY

7AM - 9 PM




Maintenance check up & Cleaning
Everyday

1 PM - 2PM

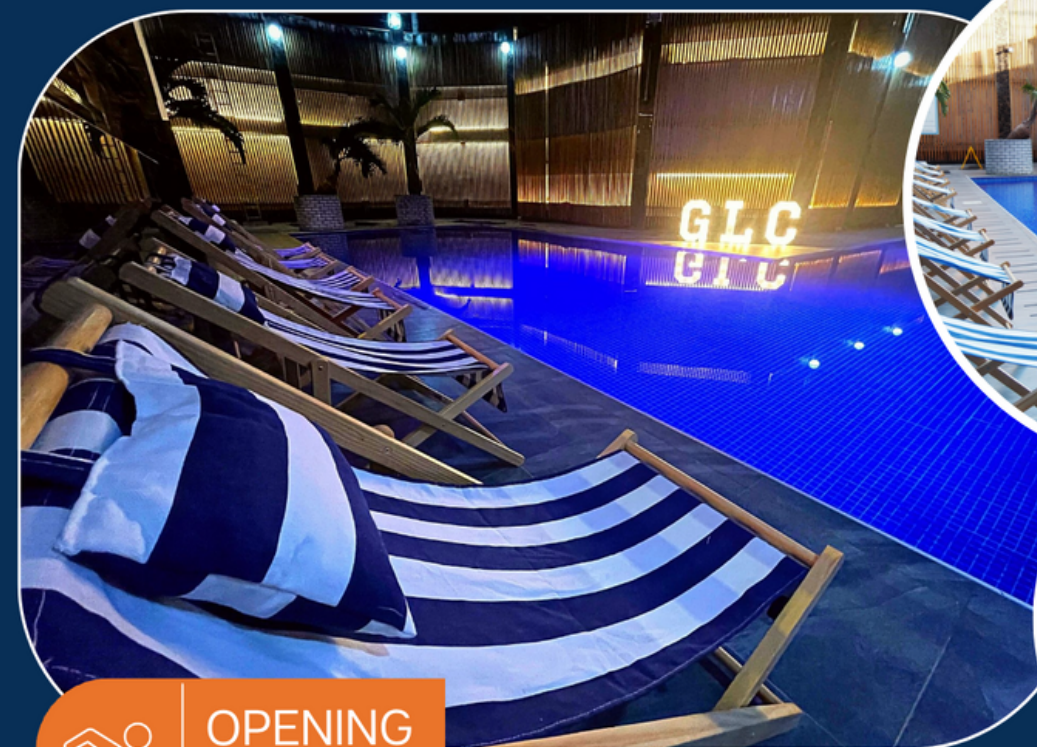
To Maintain a Safe, Secure & Hygienic

OPEN NOW!

- 🔔 All GYM users must read and agree to follow our Gym house rule before using.
- 🔔 The management reserves the right to deny the use of the gym to anyone at anytime.



SWIMMING POOL



 **OPENING HOUR**

MONDAYS ~ FRIDAYS	15:00~20:00
SAT, SUN, HOLIDAYS	09:00~20:00



- Students can use the swimming pool only during swimming pool hours.
- A warning will be given when violated. If there is any damage to the facility due to the violation, it should be compensated.
- Please wear proper swimming attire. Shorts or suits not made for swimming are not permitted to be worn in the pool.
- Please be respectful of other pool users.
- Any child 14 years or younger must be accompanied by an adult 20 years or older.
- Please follow the instructions from the lifeguard.



Other Facilities



GLC WIFI FOR STUDENT

Username: Ground floor - GLC
2nd Floor - GLC_AP2
3rd Floor - GLC_AP3
4th Floor - GLC_AP4
5th Floor - GLC_AP5
6th Floor - GLC_AP6
7th Floor - GLC_AP7

Password: Please get it from the office

- Wifi connection is available only in the designated areas.
- Each student needs to get a passcode to access the internet. **The code is valid for 30 days from the date you use it for the first time. Each passcode is good for 10G, and if you used up 10G in less than 30 days and should you wish to add another 10G, a 200 pesos charge may apply.**

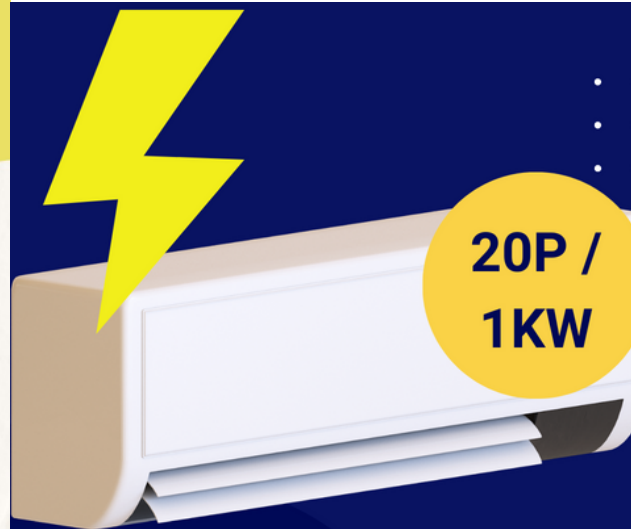
PING PONG

Opening Hour

WEEKDAYS 5:00 pm - 11:00 pm
WEEKENDS & HOLIDAYS 1:00 pm - 10:00 pm

LOCATION 2nd Floor

ALREADY AVAILABLE AT 2ND FLOOR
PLEASE VISIT THE OFFICE TO AVAIL THE FACILITY



ELECTRIC CONSUMPTION

Please check the amount of electricity used every day



WE ARE OPEN



GAME ROOM

START TODAY!!!

Already available at Room G5!
Please visit the office to avail the facility. HAVE FUN!



45

80 channels CCTV

2023 School Holidays



School Holiday

2023-2024



01 / 01 (Sun)	New Year's Day	No Class
01 / 23 (Mon)	Lunar New Year's Day (01/22 Substitute holiday)	Special Group Session 8classes
02 / 24 (Fri)	People Power Anniversary (02/25 Substitute holiday)	Special Group Session 8classes
04 / 06 (Thu)	Maundy Thursday	Special Group Session 8classes
04 / 07 (Fri)	Good Friday	No Class
04 / 22 (Sat)	Eidul-Fitar	No Class
05 / 01 (Mon)	Labor Day	No Class
06 / 12 (Mon)	Independence Day	No Class
06 / 29 (Thu)	Eid al-Adha (Feast of the Sacrifice)	Special Group Session 8classes
08 / 06 (Sun)	Cebu Provincial Foundation Day	No Class
08 / 21 (Mon)	Ninoy Aquino Day	Special Group Session 8classes
08 / 28 (Mon)	National Heroes Day	Special Group Session 8classes
09 / 09 (Sat)	Osmena Day	No Class
11 / 01 (Wed)	All Saints' Day	Special Group Session 8classes
11 / 02 (Thu)	All Souls' Day	Special Group Session 8classes
11 / 30 (Thu)	Bonifacio Day	No Class
12 / 08 (Fri)	Feast of the Immaculate Conception of Mary	Special Group Session 8classes
12 / 24 (Sun)	Christmas Eve	No Class
12 / 25 (Mon)	Christmas Day	No Class
12 / 30 (Sat)	Rizal Day	Special Group Session 8classes
12 / 31 (Sun)	New Year's Eve	No Class
24 / 01 / 01 (Mon)	New Year's Day	No Class
24 / 02 / 10 (Sat)	Lunar New Year's Day	No Class
24 / 02 / 26 (Mon)	People Power Anniversary (02/25 Substitute holiday)	Special Group Session 8classes
24 / 03 / 28 (Thu)	Maundy Thursday	Special Group Session 8classes
24 / 03 / 29 (Fri)	Good Friday	No Class





Happy
Holidays

Classes are not offered on public holidays. Arrival orientation on Monday will be held as scheduled.



Our You Tube Channel



Go to You Tube



Our SNS



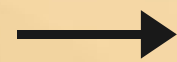
[Go to Instagram](#)



[Go to You Tube](#)



[Go to Facebook](#)





STUDY ENJOY

