

在短時間內迅速提高英語能力的最佳方法是  
盡可能多地使用英語，並且全天候接觸英語  
環境。為了實現這一目標，B'Cebu 正在努  
力將這應用於學習和生活的各個方面。

日本銷售經理：[beci.academy@gmail.com](mailto:beci.academy@gmail.com)

全球銷售經理：[beci@beciedu.com](mailto:beci@beciedu.com)

中國銷售經理：[becichina@163.com](mailto:becichina@163.com) / [bcebuchina@gmail.com](mailto:bcebuchina@gmail.com)

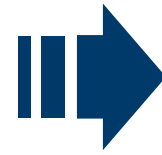
台灣銷售經理：[becitaiwan@gmail.com](mailto:becitaiwan@gmail.com)

越南銷售經理：[becivn@gmail.com](mailto:becivn@gmail.com)

中東、泰國、蒙古、歐洲銷售經理：[beci.marketing@gmail.com](mailto:beci.marketing@gmail.com)



# API BECI



# B'CEBU

B' Cebu位於  
Mactan Newtown  
API BECI宿霧校區。

API BECI於2002年在菲律賓夏季首都—碧瑤市開展了其在英語作為第二語言（ESL）領域的旅程。我們提供多樣化的課程，旨在支持學習者的第二語言習得目標。

我們的課程以學習者為中心，極大強調學習過程，以擴展學習者的學習策略，讓他們能夠更多地自主學習，進而更快地學習。我們明白學習環境和其他因素一樣重要，因此我們的校園位於原生態環境中，讓學生能夠舒適地學習。此外，學習和生活區域的設計旨在確保良好的學習環境和舒適的生活。

憑藉位於不同地點的四個校區，學生可以探索和體驗每個校區的獨特特色和獨具特色的學術課程。通過這種方式，學生可以擴展自己的視野，獲得新的經驗和想法，這將有助於他們的成長。



## CAFE CAMPUS

# 43 Gladiola Street, Amparo Heights, Camp 7  
Baguio City, Philippines

### Courses Offered

- Speed ESL.
- Intensive ESL.
- Lite ESL
- Working Holiday



## SPARTA CAMPUS

# 43 Gladiola Street, Amparo Heights, Camp 7  
Baguio City, Philippines

### Courses Offered

- 24 ESL
- TOEIC
- IELTS
- IELTS Guarantee



## CITY CAMPUS

Zenmist properties # 48 Kisad Rd, Montinola Subd,  
Baguio City, Philippines

### Courses Offered

- Lite/Speed ESL.
- Flexi-Speed ESL.
- Flexi-Lite ESL.
- IELTS
- ESP
- Flexi-ESP

# API BECI 歷史沿革



# B'CEBU

Angasil Corner, Kasinto St., Mactan,  
Lapu-Lapu City Cebu, Philippines

### Courses Offered

- Speed ESL
- Intensive ESL
- IELTS Guarantee
- B'Sparta
- IELTS
- Junior ESL
- Lite ESL 4
- Lite ESL 2

# GREETINGS

你好，歡迎來到B'Cebu語言學校。

B'Cebu是BAGUIO BECI語言學校的分校，擁有20年的歷史，位於宿霧的新城市MACTAN NEW TOWN。

B'Cebu是來自不同國家的學生社群，他們與菲律賓教師一起學習英語，共同生活並融合不同的文化、種族和年齡。

我們歡迎任何尋找新體驗和差異的人，以及追求英語能力快速提升、渴望海外生活和旅行經驗的人。

B'Cebu管理團隊精心維護清潔和安全的生活及教室空間。

B'Cebu教師以擔任教育者為傲，盡最大努力準備和授課。

B'Cebu的各種活動為個人提供提升英語能力和經驗的機會，對B'Cebu及宿霧當地社區的文化發展產生積極影響。

加入B'Cebu，尊重不同的文化和人群，共同學習與生活。

有人可能透過在海外生活來提升他們一直夢寐以求的英語技能。有人可能為了人生下一個目標而提升自己。有人可能需要暫時遠離喧囂，讓心靈和身體得到充電。

我們將盡最大努力，使在B'Cebu度過的時光成為您生活中寶貴的時光。



# B' CEBU 課程

## 課表

課程	課表				目標受眾
	一對一	團體課	選修課	總共課堂數	
Speed ESL	4	2	3 *選修	9	基礎到進階學生
Intensive ESL	6	-	3 *選修	9	想要增加MTM課程的基礎到進階學生
B' Sparta	4	2	5 *強制	11	斯巴達課程安排緊湊課程給基礎到進階學生
IELTS	4	2	3 *選修	9	不熟悉雅思的學生計畫深入學習雅思考試
IELTS Sparta	4	2	5 *強制	11	希望更加集中學習雅思並迅速提升分數的學生
IELTS Guarantee	4	2	3 *強制	9	將要參加官方雅思考試以赴海外求學或工作的學生 ! 最短報名期限: 超過12週
Junior ESL	6	-	-	6	小學和國中生
LITE ESL 4	4	-	-	4	偏好不緊湊時間表的學生
LITE ESL 2	2	-	-	2	尋找自主時間的學生 ! 適用於40歲或以上的學生

# SPEED ESL

(Speed ESL) 是API BECI的招牌課程，因其在各校區提供的課程中歷史最悠久而著稱。對於接受語言培訓並來到菲律賓的學生來說，這門課程也受到高度青睞。此課程旨在培養學生的語言核心技能（口語、閱讀、寫作、聽力），使他們能夠流利自信地用英語交流。同時，它也旨在幫助學生在各種社交或職業場景中應用語言技能，從而獲得更多的職業機會和擴大人脈關係。

## 入門級

- 這對各級學生開放（從基礎到進階）

## 主要特徵

- 課程涵蓋英語的多元技能，讓您在英語語言的各個範疇上發展技能。
- 您可以透過各種不同的小組課程與同儕一起練習和學習。
- 課程還包括可選擇參加的詞彙課程。



## 一對一課程

### • 口說

-練習已學詞彙，能以各種主題表達想法和觀點

### • 閱讀

- 以主題性文章為重點，著重於閱讀和詞彙。

也可以學習常用詞彙和成語

- 如果學生想更改一對一課程的主題可以在與協調人員協商時提出要求（無需額外費用）

## 團體課

### • 口說

-學生將有機會與同儕互動並集思廣益。他們可以獲得有意義的見解並學習如何有效地表達自己

## 選修課

### • 上午單字課

### • 晚間單字課 / 句子課

- 早/晚的課程是可選的
- 課程安排可能會有所更動
- 學生最多可選修 2 門選修課程

### • 寫作/文法

-學習使用不同句子結構來寫更好、更長的句子

### • 詞彙/口說

-學習常用詞彙和表達方式，並使用於不同場合

### • 聽力

- 主題從現實生活到新聞，根據每個主題，您將聽到特定資訊、重點、額外解釋和相關預期

### • 辯論與演講課

### • 慣用語和表達方式

- 報名採取先申請先得方式  
每週三公布報名表至每週四下午 4 點
- 每晚小組課程最少應有 2 位學生  
未達最低人數則取消



- 閱讀
- 寫作/文法
- 口說
- 聽力



- 口說
- 聽力



- 早晨單字課



- 從以下選項中進行選擇
- 單字課/文法句子寫作課
  - 辯論與演講
  - 諺語與表達

時間	課程	課表
07:00 - 07:50		早餐
08:00 - 08:45	Optional Class	早晨單字課
08:55 - 09:40	1:1 Class	口說課
09:50 - 10:35		下課
10:45 - 11:30	1:1 Class	閱讀課
11:40 - 12:25	Group Class	口說課
12:30 - 13:30		午餐
13:30 - 14:15		下課
14:25 - 15:10	1:1 Class	寫作課
15:20 - 16:05	Group Class	聽力課
16:15 - 17:00	1:1 Class	單字課
17:10 - 17:55	Optional Class	辯論與演講/慣用語和表達方式
18:00 - 19:00		晚餐
19:00 - 19:45	Optional Class	晚間詞彙/句子課程
19:55 - 20:40		下課

# INTENSIVE ESL

透過更多的課程，可以讓學生盡快進步。此外，分配的課程提供了各種學習體驗，有助於迅速提高英語水平。

## 入門級

- 它向所有級別的學生開放（基礎到高級）。

## 主要特徵

- 它涵蓋了英語的所有宏觀技能，因此您可以在英語語言的所有領域發展您的技能。
- 透過更多的一對一課程，您可以獲得個人化的糾正回饋。另外，你可以多練習對話，自由表達自己的想法。
- 課程包括可選的詞彙課和夜間課程。



## 一對一課程

- 口說
  - 練習已學詞彙，能以各種主題表達想法和觀點
- 閱讀
  - 以主題性文章為重點，著重於閱讀和詞彙。也可以學習常用詞彙和成語
- 口說
  - 額外的口語課程，為學生提供更多機會練習口語技能，同時針對主題表達自己的想法
- 寫作/文法
  - 學習使用不同句子結構來寫更好、更長的句子
- 詞彙/口說
  - 學習常用詞彙和表達方式，能夠在不同場合下更具說服力地溝通
- 聽力
  - 透過各種聽力活動制定理解和聽力策略

▫ 如果學生想更改一對一課程的主題可以在與協調人員協商時提出要求（無需額外費用）

## 選修課

- 上午單字課
- 晚間單字課 / 句子課程
  - 早/晚的課程是可選的
  - 課程安排可能會有所更動
  - 每晚小組課程最少應有 2 位學生  
未達最低人數則取消
- 辯論與演講
- 慣用語和表達方式
  - 報名採取先申請先得方式  
每週三公布報名表至每週四下午 4 點
  - 學生最多可選修 2 門選修課程



- 閱讀
- 寫作/文法
- 口說
- 聽力
- 單字
- 口說



- 早晨單字課



- 從以下選項中進行選擇
- 單字課/文法句子寫作課
- 辯論與演講
- 諺語與表達

時間	課程	課表
07:00 - 07:50		早餐
08:00 - 08:45	Optional Class	早晨單字課
08:55 - 09:40	1:1 Class	口說課
09:50 - 10:35		下課
10:45 - 11:30	1:1 Class	閱讀課
11:40 - 12:25		下課
12:30 - 13:30		午餐
13:30 - 14:15	1:1 Class	口說課
14:25 - 15:10	1:1 Class	寫作課
15:20 - 16:05	1:1 Class	聽力課
16:15 - 17:00	1:1 Class	單字課
17:10 - 17:55	Optional Class	辯論與演講/慣用語和表達方式
18:00 - 19:00		晚餐
19:00 - 19:45	Optional Class	晚間詞彙/句子課程
19:55 - 20:40		下課

# B'SPARTA

B'SPARTA 的課程安排比學校提供的其他課程更緊湊，因為它只注重學生從第一天到最後一天的語言能力的提升。因此，本課程必將增強學生用語言表達自己的能力，同時最大限度地增強他們的自信心。所以這使得他們的進步在短時間內翻了一倍甚至三倍。

## 入門級

- 它向所有級別的學生開放（基礎到高級）。

## 主要特徵

- 不僅有常規的1:1和小組課程，還有額外的課程/自學都是必須參加的，所以這個課程保證你每天有11節課，它可以幫助你大幅提高你的英語技能。
- 嚴格遵守上課出席規定。
- 工作日學生不能外出。



## 一對一課程

- 口說
    - 練習已學詞彙，能以各種主題表達想法和觀點
  - 閱讀
    - 以主題性文章為重點，著重於閱讀和詞彙。也可以學習常用詞彙和成語
  - 寫作/文法
    - 學習使用不同句子結構來寫更好、更長的句子
  - 詞彙/口說
    - 學習常用詞彙和表達方式，並使用於不同場合
- ◻ 如果學生想更改一對一課程的主題可以在與協調人員協商時提出要求（無需額外費用）

## 團體課

- 口說
  - 學生將有機會與同儕互動並集思廣益。他們可以獲得有意義的見解並學習如何有效地表達自己
- 聽力
  - 主題從現實生活到新聞，根據每個主題，您將聽到特定資訊、重點、額外解釋和相關預期

## 斯巴達課程

- 早晨單字課 / 考試
  - 下午辯論與演講 / 慣用語和表達方
  - 晚上單字課/句型課
  - 晚自習
- ◻ 斯巴達附加課程是強制性的。
- ◻ 提供的夜間課程可能會有所變動。
- ◻ 報名採取先申請先得方式，每週三公布報名表至每週四下午 4 點



- 閱讀
- 寫作/文法
- 口說
- 聽力



- 口說
- 聽力



- 早晨單字課
- 下午必修課程
  - ◻ 辯論與演講 / 慣用語和表達



- 自習課 ! 必填

時間	課程	課表
07:00 - 07:50		早餐
08:00 - 08:45	Sparta Program	早晨單字課
08:55 - 09:40	1:1 Class	口說課
09:50 - 10:35		下課
10:45 - 11:30	1:1 Class	閱讀課
11:40 - 12:25	Group Class	口說課
12:30 - 13:30		午餐
13:30 - 14:15	1:1 Class	寫作文法課
14:25 - 15:10	1:1 Class	單字課
15:20 - 16:05	Group Class	聽力課
16:15 - 17:00		下課
17:10 - 17:55	Sparta Program	下午必修課
18:00 - 19:00		晚餐
19:00 - 19:45	Sparta Program	晚間單字課/句型課
19:55 - 20:40	Sparta Program	自習
20:50 - 22:00	Sparta Program	自習

# IELTS

- 一般雅思班
- 雅思斯巴達班
- 雅思保證班

雅思考試課程的設計旨在幫助對雅思考試不太熟悉的學習者建立基本雅思考試技能並熟悉考試類型。

對於渴望更深入學習雅思的學生，我們也提供雅思斯巴達課程。

- 嚴格的出席管理
- 早上的單字課程/測驗、雅思模擬考試和自主學習為強制性內容

雅思考試保證課程協助您充分準備官方雅思考試。該課程分步進行，有助於學習者有效掌握雅思考試所需的英語技能和技巧。計劃根據您的考試類型（學術或一般）度身定制，並保證根據您的目標分數達到入學所需的分數。

雅思、雅思斯巴達和雅思保證課程的設計理念相同。



## 一對一課程

### • 口說

-本課程旨在提升英語自信心和口語能力，並根據過去的問題進行細分，讓您透過各種練習題來熟悉不同的類型。

### • 閱讀

-學習如何策略性解決閱讀理解難題，從易到難逐步進行，透過多次模擬測驗來學習實用技巧。

## 團體課

### • 口說

-雅思口說團體課程讓學生學習與雅思相關的口語策略與技巧。此外，學生還將學習如何快速、輕鬆地應對最具挑戰性的雅思考試題目，並提供樣本答案和對所有問題的詳細解釋，以有效地準備雅思口說考試。

## 模擬考試

雅思班的學生都必須參加模擬聽說讀寫考試，了解如何應對真實的雅思考試；除常規課程，每晚額外進行兩小時的閱讀訓練。

- 雅思課程：可選
- 雅思斯巴達/保證課程：強制性

### • 寫作/文法

-為了幫助學生充分發揮潛力，我們提供針對個人的寫作方法有效指導，並提供詳盡的寫作作業回饋。

### • 聽力

-培養聽力考試各部分的實用技能和策略，辨識先前問題的類型，並提供您實際練習的機會。

### • 聽力

-雅思團體聽力課程為學員提供最新的雅思聽力考試資料，並由專業的雅思聽力老師提供精闢的回饋、準備方法以及所需的雅思聽力詞彙等資訊。

## 晨間課

- 雅思：選修課
- 雅思斯巴達/保證班：必修課



- 閱讀
- 寫作/文法
- 口說
- 聽力



- 口說
- 聽力



- 早晨單字課



- 模擬測試

## 雅思保證班(優惠)

- 全額學費減免，直至達到保證分數。
- 必須負責支付住宿費用（含餐費）。簽證、教科書、水電費等。
- 將提供一次正式考試

## 雅思保證班(條件)

- 保證班學生警告一次，即失去保證班資格
- 3 次遲到 = 1 次警告  
1 次缺席 = 1 次警告
- 您必須每天晚上參加模擬考（2小時）
- 您必須在 12 週內參加正式考試。

保證課程水平	
入學分數	保證分數
4.0	+ 5.5 起
5.0	+ 6.0 以上
6.0	+ 6.5 起
6.5	+ 7.0 以上

在註冊雅思保證課程時，學生需要提供自入學之日起兩年內頒發的雅思官方成績。如果沒有提供官方分數，則以B' Cebu的水平測試（雅思模擬考試）分數作為保證分數的參考。





# JUNIOR ESL

JUNIOR ESL 課程提供客製化課程，以滿足小學和初中學生的需求。本課程透過有趣的活動重點在於口語、聽力、閱讀和寫作等關鍵語言技能，為英語語言能力奠定堅實的基礎。此外，它還專注於獲取基本語法結構和累積詞彙，以發展他們的會話技能。



- 閱讀
- 寫作
- 口說
- 聽力
- 單字
- 文法

## 入門級

- 所有級別的學生皆可選擇（基礎到進階）

## 主要特色

- 指派的教師都經過專門培訓，更具備教學國中生所需的技能。
- 教學材和教科書是為滿足低年級學生的需求而量身定制。
- 課堂上討論的主題適合他們的年齡，不僅對於他們的英語課程和其他學校科目至關重要，而且對於他們教育之外的生活的所有領域很重要。



- 閱讀
- 寫作
- 口說
- 聽力



- 口說
- 聽力

## 入門級

- 所有級別的學生皆可選擇（基礎到進階）

## 主要特色

- 每天的課程有限，您可以有更多的空閒時間做作業和學習課堂上討論的課程。
- 它還涵蓋了英語的所有技能，因此您可以在英語語言的所有領域發展您的技能。
- 在LITE ESL 2課程中，您每週都有一次關於外國生活方式的小組課程。（！最長 12 週）
- LITE ESL 2 僅適用於 40 歲以上的成年人

# LITE ESL4 & LITE ESL2

該課程適合希望輕鬆學習英語的學生。彈性時間讓學生按自己步調學習，幫助忙碌學生更輕鬆處理其他事務。

LITE ESL 4課程適合那些喜歡出國留學的家長和監護人，同時學習聽說讀寫英文。這樣他們可以更關注孩子的進步，同時有更多時間輕鬆愉悅地享受在學校學習英語的樂趣。

# 2+1系統

# 週六活動

## 宿舍課程

使用2+1制度，即兩名學生與一名菲律賓老師共用一間宿舍。正常上課後，學生回到宿舍與老師一起練習日常用語和對話。這種模式有助於學生在輕鬆、沉浸的環境中與來自不同國籍的室友一起提升語言技能。



## 週一至週四晚上 9 點

每日15分鐘宿舍課程+每日15分鐘諮詢



為了更多的學習和更多的經驗，我們每週六都會舉辦特別活動



教育實地考察



社區服務



旅遊



交換語言



旅遊活動



課後活動

跳島遊

鯨鯊潛水

利亞神廟



教學走廊



團體課



# 教學教室



一對一課程教室



一對一課程



團體課堂





# B'Ceibu

" a new language is a new life "



圖書館



新生訓練室



服務台





走廊



戶外空間



潛水店



餐廳



游泳池

# 設施



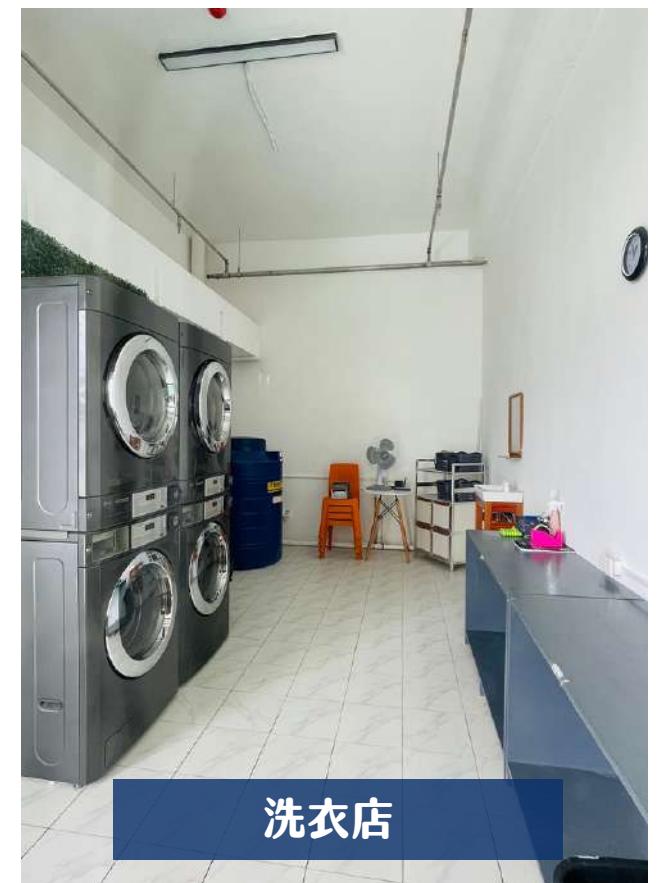
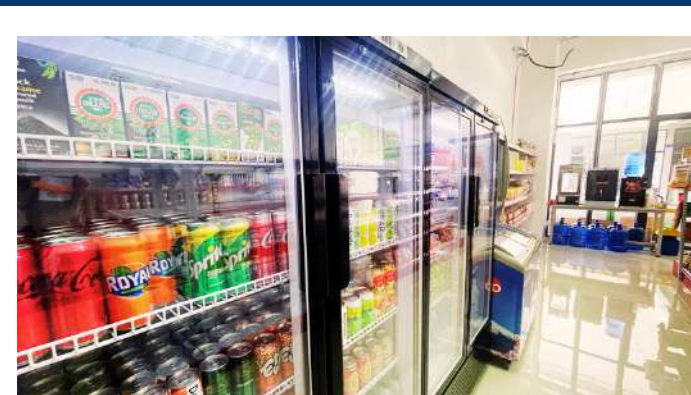
便利超商



咖啡廳



健身房



洗衣店

# 宿霧宿舍 服務

完美的家外之家

B'Cebu提供整潔的宿舍，讓學生在舒適宜人的環境中學習。您可以在海景空間放鬆身心，一起學習。



## 宿舍

### 硬體設備



免費WIFI



學習桌及檯燈



冰箱



衣架



熱水器



獨立淋浴間



吹風機



## 單人房

✓ 1 床位

單人房空間大，環境宜人，有陽台。擁有寬敞的四人辦公桌，並提供充足的儲物空間。



## 雙人房

✓ 2 床位

雙床房適合不想獨居卻又不想與多人同住的人。客房有陽台、儲藏室和學習空間。



## 雙床房+客廳

- ✓ 2 床位
- ✓ 客廳

雙床房 + 客廳設有兩個獨立的睡眠空間，配有沙發，可從陽台欣賞美景，適合家庭和情侶入住。



## 三人/2+1

- ✓ 3 床位

三人房/2+1房性價比最高的空間，可以交很多朋友一起住。客房設有三張床、書桌和置物空間。







## A區-LG花園

中型購物中心，您可以購買所有家居用品，還有餐廳、按摩、美髮沙龍等便利設施

## B區 - 新鎮大街

位於麥克坦新城住宅大樓附近  
有市場、藥局、餐廳、咖啡館、飯店和各種便利設施

## C段 - 靠近奎松國道

LG花園對面的道路沿線有藥局、餐廳、咖啡館和換匯所

## D區 - 露天美食廣場

美食廣場，有各種餐廳和咖啡館，而且是一個可以在戶外吃飯、廁所在室內的地方。

### LG花園大道



### H-MART

出售韓國雜貨和韓國食品的市場



### MR.DIY

家居用品種類繁多



A區

步行5分鐘

B區

### 星巴克

喝杯咖啡補充能量開啟一天



### ROBINSONS MART

可以購買各種家居用品和雜貨的超市

### PORTSIDE

貨幣兌換



### ROSE PHARMACY

販售簡單家居用品的藥局



### JOLLIBEE

菲律賓最有名的速食連鎖店

### LAUNTEA LAUNDRY

自助洗衣服務



C區

步行5分鐘

### 戶外用餐區

在外面坐下來吃飯的空間



### MANANG SAYOUG

餐廳供應肉類、海鮮、雞肉和麵條

### PICKUP COFFEE

外帶咖啡廳提供咖啡、冰茶、酸奶



D區

步行5分鐘

# B'CEBU 規定

## 學術規定

▪ 來自新生訓練資料的摘錄

### 1. 上課時間

- 常規課程：週一至週五（45分鐘/休息10分鐘）
- 每個學生的開始時間可能不同。

### 2. 班級規則

- 截至每個月的第一天，該語言學校至少提供 18 天的課程。
- 最少上課天數不到18天的，將進行補課，並在公告欄上公佈課程安排。

#### ! 筆記

1. 菲律賓假日不上課。
2. 超出學院控制範圍的，如不可預測的天災（颱風、地震）。如果因這些原因取消課程，則不提供補課。
3. 因個人因素或生病缺課的，不可以補課。
4. 所有學生必須依照規定的課程進行上課。

### 3. 缺席和遲到

- 如果您因個人原因缺席，您必須在課程開始前至少一小時向資訊台的調度員遵循時間表和缺席申請程序。
- 所有課程每小時開始，遲到超過5分鐘將被視為缺席。
- 如果未經許可缺課超過 3 次，課程將自動取消，且 4 週內無法重新上課。
- 如果上課後 5 分鐘內老師沒有來，請通知資訊服務台。

## 住宿規則

### 1. 外出和宵禁

- 正常上課時間08:00至18:00學生不得外出。 LITE ESL 2/4 課程的學生不包括在內。
  - 對於 B'SPARTA 和 IELTS Sparta 課程，學生在工作日（週一至週四）除健康原因外不得外出。週五外出的條件已滿足：
    - 通過每日詞彙測驗（週二至週五）至少 3 次。
    - 本周保持 100% 的出席率（不包括病假）。
    - 每週五在佈告欄上公佈考試結果和符合郊遊資格的學生名單。
  - 外出時，應向保全人員提交身分證件，並在記錄上寫下目的地和姓名。
  - 如果第二天有課，必須在晚上 11:00 之前返回，晚上 11:00 至早上 07:00 期間不能進出校園
- 如果第二天沒有課，宵禁時間將延長至凌晨 1:00。

! 注意：從外面回來後，應立即進入宿舍。

### 2. 旅行豁免和過夜許可證

- 旅行和過夜住宿僅在週末和假日沒有課程時提供。
- 旅行或外出許可必須在每週四之前填寫固定表格，並由總經理授予。

! 注意：您必須以學生名義預訂的飯店確認函或機票副本才能簽發許可證  
此外，學院不對旅行期間發生的事故負責。

### 3. 用餐時間

- 指定用餐時間外不提供餐點。
- 餐廳用品不可出租。
- 餐廳用品如有損壞，應以同類物品賠償。

用餐時間表

時間	平日	週末及假日
早餐	07:00 – 07:50	08:00 – 08:50
午餐	12:30 – 13:20	12:30 – 13:20
晚餐	18:00 – 18:50	18:00 – 18:50

### 4. 宿舍

- 宿舍由學術管理員分配。
- 學院不提供個人用品和衛生紙。
- 因學生的疏忽造成學院財產損失或損壞的，應按同等物品予以賠償。
- 如需更改宿舍房間，可在每週三16:00前向行政辦公室提出申請，並可根據空房情況進行更改。
- 變更批准後，每週六、週日下午可進行宿舍搬遷。
- 宿舍內禁止煮飯，禁止使用任何會產生明火、強熱的裝置、器具。

! 註：為了學生的安全和方便，教務管理人員可以在不事先通知學生並徵得學生同意的情況下進入宿舍。

### 5. 洗衣服務

- 學校不提供洗衣服務。但一樓有洗衣店。
- 一次8KG的最高費用是200 PHP。
- 學校不對衣物的遺失和損壞負責。